

## Lokal på Rademachergatan 34, 632 20 Eskilstuna



### Uthyres

#### Lokaltyp

Kontorslokaler

270 m<sup>2</sup>

#### Fastigheten

Centralt belägen fastighet med närhet till butiker, restauranger, hälso- och friskvård.

#### Läge

Centralt belägen fastighet ett stenkast från gågatan. Nära till parker och grönområden såsom bl a Rothoffsparken och Strömsholmen. Inom ett kvarters avstånd finns all tänkbar service som butiker, restauranger, banker och hälso- och friskvård. Idag är lokalen rumsindelad med 9 kontorsrum. Receptionsyta, konferensrum, personalutrymme m kök, 2 st WC varav en är HWC. Planlösningen går att förändra till en öppnare miljö.

#### Omgivning

### Annonsör

Kungsleden Fastighets AB

<http://www.kungsleden.se>



## Lokal på Rademachergatan 34, 632 20 Eskilstuna

---

Centralt belägen fastighet ett kvarter från Kungsgatan, Eskilstunas gågata. Nära till grönområden såsom Strömsholmen och Rothoffsparken. All tänkbar service såsom butiker, restauranger och caféer endast ett stenkast bort.

### Kommunikation

---

Tågstationen ligger ca 400 m bort med förbindelser till bl a Stockholm och Västerås varje timme. De flesta busslinjerna har hållplatser lite längre bort på Rademachergatan.

### Övrigt

---

Eskilstuna är en charmig stad med många vackra och trivsamma caféer, parker och restauranger samt stor variation av företagande. Perfekt avstånd för företag som gärna vill infinna sig strax utanför huvudstaden med en timmes förbindelse. Allt finns inom kort gångavstånd och för den som föredrar bil finns i centrum gott om parkering. Källsortering finns i fastigheten

### Tilläggsuppgifter

✓ Hiss

### Byggår

---

1955

### Lokal på Rademachergatan 34, 632 20 Eskilstuna

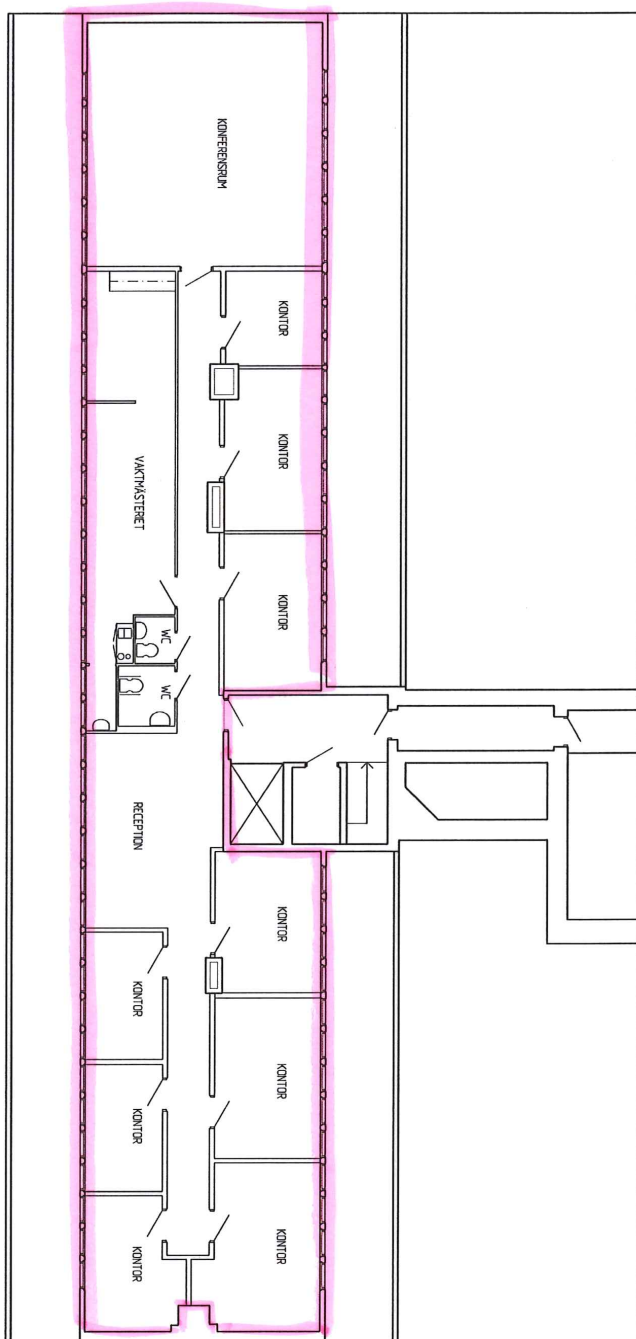
Objekt: 364 - Verkmästaren 3  
Hus: Hus A

Plan: 4 Plan 3 tr  
Beskrivning: Våning 3 tr.

Utskriftsskala: 1:181,27  
Utskriftsdatum: 2014-07-23

**KUNGSLEDEN**

marknadsförings-förhållning



<http://kungsleden.hyperhouse.se/Archive/GetPrintHTML.asp?SessionCookie=ASPSESSIONIDQQRACRR%3DICOBAOMDHBALJD...> 2014-07-23