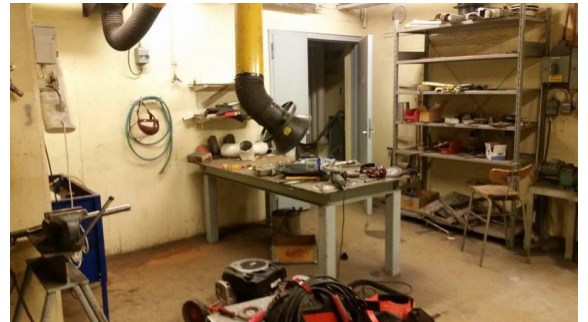


Lokal på Granvägen 1, 826 35 Söderhamn



Uthyres

Verkstadslokal med tillhörande port. I lokalen finns WC samt mindre kontorsrum.

Lokaltyp

Produktionslokaler	222 m ²
Lagerlokaler	222 m ²

Fastigheten

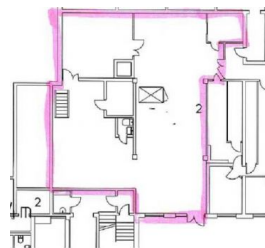
Björnänge Företagshotell erbjuder anpassningsbara lokaler för kontor-, lager- och lättare industriverksamhet. Idag inrymmer fastigheten bland annat konsult - och logistikföretag, elektronik- och mekaniktillverkning.

Läge

Bra verkstadslokal med port. WC samt mindre kontorsrum finns i lokalen. Grundhyra befintligt skick 88 000kr per år ex. moms Driftkostnader tillkommer. Tillträde enligt överenskommelse.

Omgivning

I anslutning till E4an Industri- och bostadsområde nära Söderhamns



Annonsör

FastPartner

terese.bergqvist@fastpartner.se
<http://www.fastpartner.se/>





Lokal på Granvägen 1, 826 35 Söderhamn

centrum. Söderhamn är en aktiv kustkommun i södra Hälsingland med ca 27 000 invånare. E4 och Ostkustbanan bidrar till att göra Söderhamn till en centralt belägen del av Sverige. En viktig kommunikationslänk är även sjöfarten. I kommunen finns fyra stora hamnar.

Service

Centralt läge, 1 km till butiker och service i Söderhamn centrum.

Kommunikation

Beläget nära infartsleden från E4. Närhet till Rececentrum med tåg- och bussförbindelser. Med tåg är restiden till Arlanda mindre än 2 timmar. Busshållplats finns 50 m från fastigheten.

Våning

1