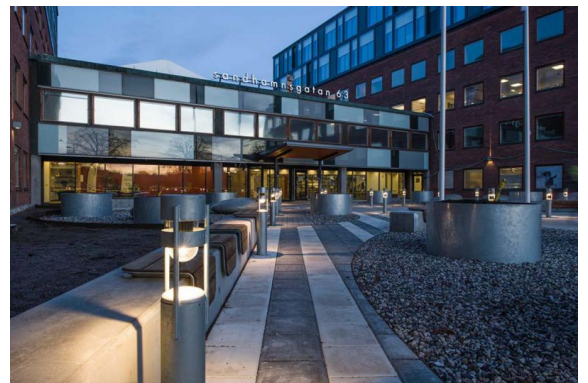


Lokal på Sandhamnsgatan 63, 115 28 Stockholm



Uthyres

Möjlighet att hyra ca 730 kvm kontor på ett och samma våningsplan i bästa läge på Gärdet! Planlösningen kommer att skräddarsys efter hyresgästs önskemål. Bra logistisk lokal med lasthiss rakt upp i lokalen!

Lokaltyp

Kontorslokaler	730 m ²
Totalyta	730 m ²



Annonsör

Lokal Direkt AB

tel. 0733-24 35 23

hanna@lokaldirekt.se

<http://www.lokaldirekt.se>



Lokal på Sandhamnsgatan 63, 115 28 Stockholm

Fastigheten

Fastigheten på Sandhamnsgatan 61-65 består av två delvis sammanlänkade kontorsbyggnader som tillsammans hittills omfattat totalt ca 34 000 m² uthyrbar yta. Här håller för närvarande fastighetsägaren på att skapa nyproducerade kontorsytor med en påbyggnad om totalt ca 3 350 m². Kontorsbyggnaderna uppfördes ursprungligen år 1966 och har sedan dess genomgått en omfattande upprustning som resulterat i bl.a. omgestaltade entréer och trapphus, en ny tydlig huvudentré med en förbindelselänk mellan byggnaderna samt ny infrastruktur.

Läge

Area: Ca 730 m² enligt fastighetsägaren. Hela våningsplanet är totalt ca 2260 kvm men är möjligt att dela av till tre mindre lokaler så att det blir två lokaler om ca 730 kvm och en lokal om ca 800 kvm. Planlösningen kommer att anpassas i samråd med tillträdande hyresgäst och kommer att hyras ut med nya ytskikt. Här kan således kontorsdrömmen bli till verklighet både vad gäller planlösning och materialval. Fastighetsägaren kommer att bygga med flexibla vägg- och glaspartisystem för att kunna tillmötesgå hyresgästens önskemål om planlösningen. Lokalen har modern kyla och ventilation. Detta är en mycket bra lokal ur ett logistiskt perspektiv då lasthissen som finns i lokalen går rakt ner till källaren där det finns möjlighet att hyra lagerytor med access via lastkaj. Fastighetsägaren kommer att iordningställa en gemensam takterrass för husets hyresgäster i huskropp C!

Omgivning

Den nya framväxande stadsdelen i Värtahamnen är en del av innerstaden med bostäder, butiker och kommunal service. Stadsdelen lockar dem som vill vara en del av Stockholms tillväxt med öppenhet, citypuls, vatten, kryssningsfartyg i kombination med en spännande historia. Stadens mål är att detta skall bli Stockholms mest attraktiva stadsdel.

Parkering

Garageplatser finns att hyra i huset i mån av plats. Det går även att parkera efter Sandhamnsgatan och Tegeluddsvägen enligt stadens

Lokal på Sandhamnsgatan 63, 115 28 Stockholm

tariff.

Service

I fastigheten finns inte mindre än fyra lunchrestauranger inkl. ett catering- och delikatessföretag för hämtmat. I gatuplan i anslutning till huvudentrén på Sandhamnsgatan 63 finns en konferensanläggning med bokningsbara enskilda konferensrum samt en större lokal som kan bokas för företagsevent. Det finns omklädningsrum med dusch och bastu i källaren för cyklister som delas av fastighetens samtliga hyresgäster. Det finns också en träningsanläggning i huset (Hälsokällan). Posten har ett kassakontor i huvudentrén samt att det kommer att öppnas ett café här inom kort med försäljning av kaffer och enklare förtäring.

Kommunikation

Området har utmärkta kommunikationer. Busslinjerna 1, 72 och 76 stannar i nära anslutning till huvudentrén. Gärdets t-bane station finns inom ca fem minuters promenad. Med bil är det enkelt och nära att ta sig ut till E20 och vidare till samtliga av Stockholms större leder. Till Arlanda tar det inte mer än 30 minuter att köra. Trafikplatsen i Värtan ansluter till Norra länkens tunnelsystem och har fått en ny förbindelse till Värtahamnen.

Övrigt

astighetsägaren har fri provningsrätt

Tilläggsuppgifter

✓ Hiss

Tillträde

Tillträde enligt överenskommelse.
Tidsplanen för närvarande är att kunna erbjuda tillträde tills 1 februari 2020. F

Byggår

1966

Våning

1

Lokal på Sandhamnsgatan 63, 115 28 Stockholm

