

## Lokal på Oxenstiernsgatan 25, 115 27 Stockholm



### Uthyres

Genomgående rumsindelad kontor intill Karlaplan ledigt för uthyrning!  
Hyr i befintligt skick eller sätt din egen prägel genom att vara med  
och påverka lokalanpassningarna!

### Lokaltyp

Kontorslokaler	185 m <sup>2</sup>
Totalyta	185 m <sup>2</sup>



### Annonsör

#### Lokal Direkt AB

tel. 0733-24 35 23

[hanna@lokaldirekt.se](mailto:hanna@lokaldirekt.se)

<http://www.lokaldirekt.se>



## Lokal på Oxenstiernsgatan 25, 115 27 Stockholm

---

### Fastigheten

---

Byggnaden uppfördes år 1959.

### Läge

---

Planlösningen är idag rumsindeldad och lokalytan fördelas på sex arbetsrum i lite varierande storlekar. Här finns även ett rymligt pentry med matplats, två wc, städskrubba, ett förråd samt brandklassat arkiv (valv). Fastighetsägaren är öppen för att anpassa lokalen enligt överenskommelse.

### Omgivning

---

Omedelbar närhet till Gärdets grönskande strövområden samt Gustav Adolfsparken. Företag i närheten: Filmhuset, TV-huset, Sveriges radio SVT med flera.

### Parkering

---

Gatuparkering på intilliggande gator enligt stadens tariff eller boendeparkering. Gott om p-platser längs efter allén på Valhallavägen.

### Service

---

Inom ca fem minuters promenad finns Fältöverstens Shoppingcenter med all tänkbar service och stort shoppingutbud. Gångavstånd till Garnisonen med Coop Nära, Systembolag och SEB med bankomat. Flera restauranger i närheten, exempelvis; Pizzeria Gyllenstiernan (Gyllenstiernsgatan 3), Restaurang Högkvarteret (Valhallavägen 188) samt lunchrestaurangen Gourmedia (Oxenstiernsgatan 26).

### Kommunikation

---

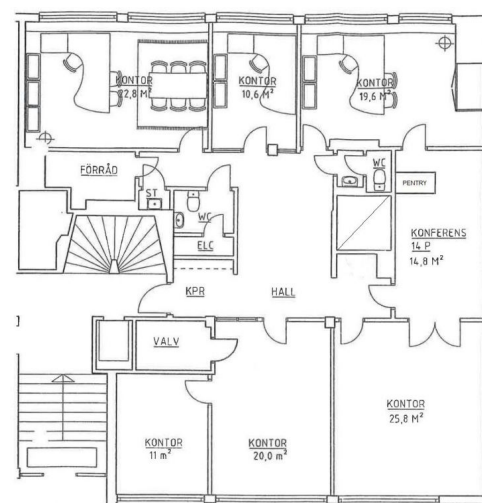
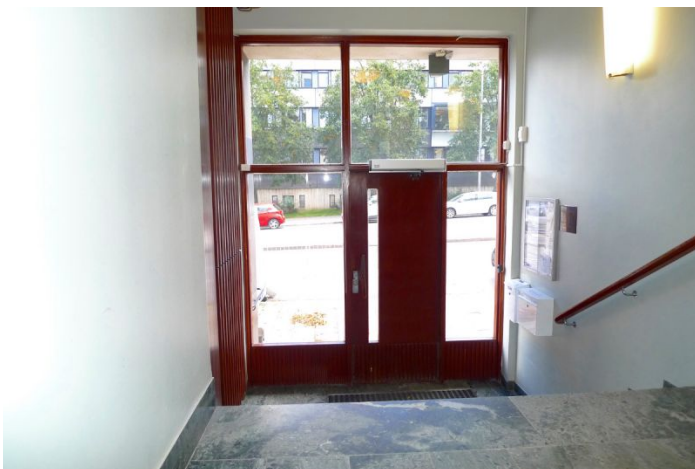
Inom några minuters gångavstånd finns Kalaplans och Gärdets tunnelbanestationer. I närområdet passerar flera busslinjer; 4:an (Radiohuset-Gullmarsplan), 72:an (Odenplan-Frihamnen), 76:an (Ropsten- Norra Hammarbyhamnen) och 94:an (Radiohuset-Gullmarsplan).

### Tillträde

---

Tidigast 1 oktober 2019 eller enligt överenskommelse.

**Lokal på Oxenstiernsgatan 25, 115 27 Stockholm**



ENTRÉPLAN