

## Lokal på Kistagången 20, 164 40 Kista



### Uthyres

Anamma det nya sättet att arbeta - hyr ett lättillgängligt kontor i en professionell arbetsmiljö med flexibla avtalslängder, korta uppsägningstider och i övrigt förmånliga villkor.

### Lokaltyp

Kontorslokaler	10 - 500 m <sup>2</sup>
Kontorshotell	10 - 500 m <sup>2</sup>
Coworking	10 - 500 m <sup>2</sup>
Totalyta	10 - 500 m <sup>2</sup>

### FÅÅrsÅrljningspris:

Priser för ett medlemskap är ca 900 kr + moms/månad. Priset för en fast plats i ett co-workingrum är ca 1800 kr/månad + moms.

Rumspriserna varierar beroende på rumsstorlek, läge och utsikt.

Förmedlaren reserverar sig för prisförändringar.



### Annonsör

#### Lokal Direkt AB

tel. 0733-24 35 23

hanna@lokaldirekt.se

<http://www.lokaldirekt.se>

### Lokal på Kistagången 20, 164 40 Kista

---

#### Läge

Detta företagscenters täcker sig över ett våningsplan och omfattar totalt ca 2200 kvm Hissar och tillgänglighet är en självklarhet. Panini har en stor terrass vilken kontorshotellets hyresgäster kan nyttja. Här erbjuds Skräddarsydda kontorslösningar i privata kontor samt fasta platser i coworkingrum som är fullt möblerade och utrustade med höghastighets Internet. Företagscentrets hyresgäster kan utan extra kostnad boka ett mötesrum för ca 4 personer under två timmar per dag samt har fri tillgång till icke bokningsbara telefonrum som kan nyttjas vid behov. Utöver detta finns tre bokningsbara mötesrum i varierande storlek. Centret har även gott om gemensamhetsytor, trevliga pentryn , besöksyta vid entrén samt duschmöjligheter och omklädningsrum för dess hyresgäster. De privata kontoren finns i varierande storlek från 10 kvm med plats för 1-2 personer och uppåt fördelade över hela våningsplanet. Här finns ett bra spann med olika rumsstorlekar på rummen att välja på. Exempelvis; ca 11 kvm med plats fr 2-3 personer, ca 13 kvm, ca 15 kvm, ca 20 kvm ca 30 kvm. Centret är ljust, fräscht och andas entreprenörskap och en kontorsplats här ger hyresgästerna fina nätverksmöjligheter som kan tillföra mervärden åt din verksamhet. Vissa av rummen har en trevlig vy över torg med körsbärsträd som blommar vackert om våren. Mycket ingår i hyran, du betalar ett pris och får ett fullt möblerat kontor, WiFi, telefoner, el- och va samt bemannad reception. Receptionen tar emot besökare och sköter posthanteringen. Städning och diskning samt gratis nyttjande av mötesrum under två timmar per dag ingår. Du behöver bara betala separat för förbrukningsvaror som kaffe, kopior och telefonsamtal. Du kan förvara dina tillhörigheter i personligt skåp. Tecknar du avtal på ett privat kontor med bindningstid om minst 6 månader får du dessutom utan extra kostnad rummet uppmöblerat med exklusiva möbler så som och höj- och sänkbara skrivbord, mötesbord, bokhyllor etc. som du själv väljer. Du har access till anläggningen dygnet runt veckans alla dagar. Förutom möjlighet att hyra privata kontor och fasta arbetsplatser i co-workingytorna kan du välja att endast teckna medlemskap för en lägre månadskostnad. Med ett medlemskap får du tillgång till följande service: o Tillgång till alla center globalt (totalt ca 3500 center som även finns på flygplatser). o Anläggningar med bemannade receptioner med öppentider 8-17 måndag- fredag. o

## Lokal på Kistagången 20, 164 40 Kista

---

Möjlighet att sitta i alla öppna gemensamhetsytor, businessloungeerna samt möjlighet att boka mötesrum via en app med 10% rabatt. o I Stockholm får du tillgång till 12 center som finns på följande adresser: Alvik: Gustavlundsvägen 12 City/Östermalm: Engelbrektskatan 8-11, Mäster Samuelsgatan 60, Olof Palmes gata 29 Östermalmstorg 1, Kista: Kistagången 20 B Solna/Frösunda: Gustav III:s Boulevard 34, Svetsarvägen 15 Vretenvägen 13 B, Södermalm/Hammarby Sjöstad: Hammarbybacken 27, Ringvägen 100 E

### Omgivning

---

Kista är under ständig utveckling och är ett av Stockholmsregionens mest betydelsefulla område. Här tillförs moderna bostäder, nya mötesplatser och kommersiell service i form av nya restauranger, butiker etc i en rasande takt. Kista har fått benämningen "Stockholms Silicon Valley" då orten sedan 1980-talet blivit känt som Sveriges största IT-centrum. Här flödar energi och innovation! Andra företag i närheten: Tele2, Samsung Electronics, Nokia, Street, Posten, OKI Systems, Itrix Systems, Mentor Graphics, Portwise, Symantec, Symsoft, Unisys, Wistron Telecom, ZTE Sweden, Component Software, Load System med flera.

### Parkering

---

Garageplatser finns att hyra i Kista Galleria för ca 1950 kr exkl. moms i månaden. Det finns även platser i kallgarage för ca 800 kr exkl. moms i månaden.

### Service

---

Detta kontorshotell är beläget intill ett av Skandinaviens största köpcenter - Kista Galleria. Gallerian med sina ca 180 butiker, fyrtioalet restauranger och caféer förser området med en förstaklassig service. Här finns förutom butiker och restauranger ett stort serviceutbud med bland annat post, bank, mataffärer, apotek och systembolag. Förutom det stora restaurangutbud som gallerian erbjuder med mat från världens alla hörn finns även flertalet restauranger i direkt närhet till fastigheten. Här finns också gym för den träningsbenägne.

### Kommunikation

---

### Lokal på Kistagången 20, 164 40 Kista

---

Här är kommunikationerna utmärkta i både norr-södergående samt öst-västlig riktning. Tunnelbanan ligger inom ett par minuters gångavstånd i gallerian som på ca 17 minuter tar Dig in till Stockholms T-central. Det är ca 14 minuters promenad till Helenelunds pendeltågsstation. Flera busslinjer så som linje 155, 178, 514, 518, 523, 537, 613, 627 passerar de nära belägna hållplatserna; Grönlandsgången eller Jan Stenbecks torg. Flygbussar mellan Arlandas och Brommas flygplatser stannar på flera ställen i Kista, bland annat utanför Kista Galleria. Bromma Flygplats nås även via t-banan. Det här är helt rätt lokalisering för företaget som vill vara lättillgängligt för såväl svenska som utländska besökare. Världen ligger här framför Dina fötter! Kistas kommunikationer kommer att förbättras ytterligare när tvärbanas sträckning från Hammarby Sjöstad fram till Kista/Helenelunds Station blir färdig. Närheten till E4 och E18 gör fastigheten mycket lättillgänglig för bilburna.

#### Övrigt

---

Anläggningens vakanser förändras snabbt, så vänligen maila lokalförmedlaren för en uppdatering om vad som finns tillgängligt just nu.

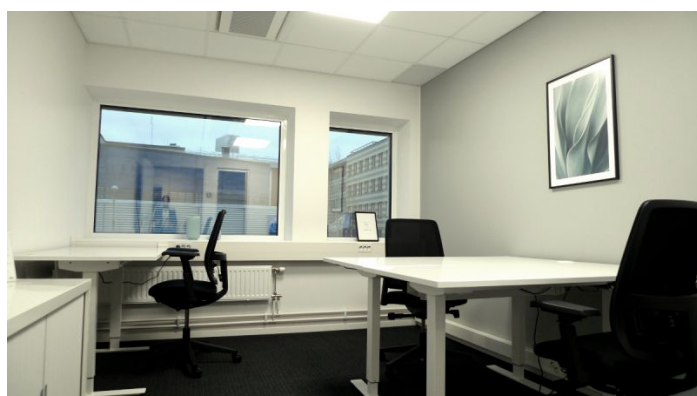
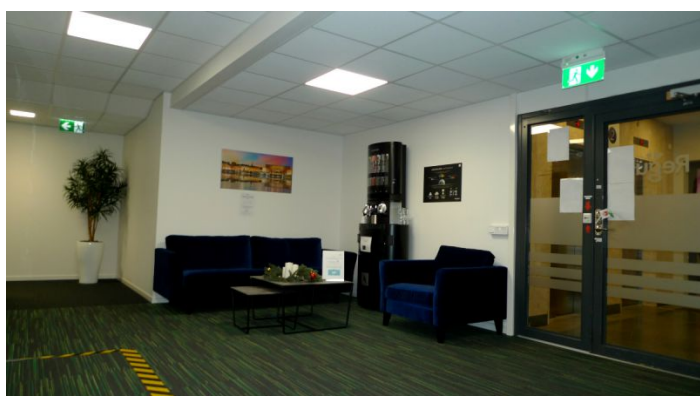
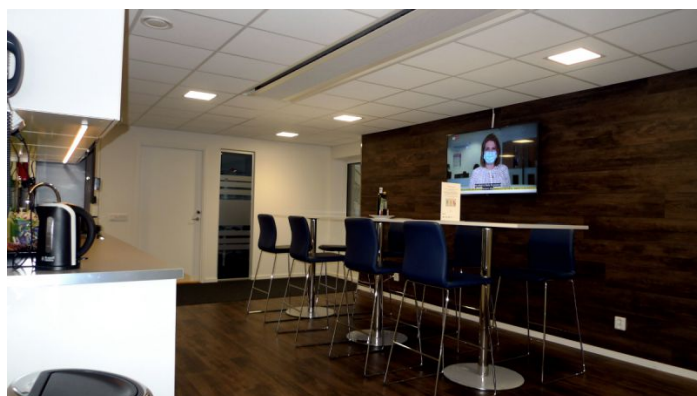
#### Tillträde

---

enligt överenskommelse



**Lokal på Kistagången 20, 164 40 Kista**



## Lokal på Kistagången 20, 164 40 Kista

