

Lokal på Landsvägen 47, 172 65 Sundbyberg



Uthyres

Lokal med stor terrass och bästa affärsläge i Sundbybergs centrum!
Bra logistik i huset med lasthiss upp i lokalen från garaget!
Hyresvärderna är öppna för att anpassa lokalen för olika verksamheter, t.ex. för kontor, vårdcentral eller vårdcentral.

Lokaltyp

Kontorslokaler	401 m ²
Lagerlokaler	79 m ²
Utbildningslokaler	480 m ²
Vårdlokaler	480 - 594 m ²
Totalyta	480 - 594 m ²

Delbar

Delbar - Kontorsdelen är totalt ca 515 kvm som hänger samman med ca 79 kvm lager. Kontoret kan delas av så att den ena lokalen blir ca 480 kvm inkl. lagret och den andra ca 114 kvm rent kontor.



Annonsör

Lokal Direkt AB

tel. 0733-24 35 23

hanna@lokaldirekt.se

<http://www.lokaldirekt.se>



Lokal på Landsvägen 47, 172 65 Sundbyberg

Fastigheten

Huset uppfördes år 1954 och byggdes om år 1959. Här finns både personhiss och lasthiss.

Läge

Lokalarean består idag till största del av öppet kontorslandskap men fastighetsägaren är öppen för att anpassa planlösningen efter behov och önskemål då huset har pelarkonstruktion och därmed icke bärande väggar. Lokalen har ett mycket lugnt läge i huset med fönster som vetter mot den trevliga innergården. Fastighetsägaren kommer att ombesörja ett helt nytt pentry då det inte finns i lokalen idag. Lokalens takhöjd är generös och något högre än standard. Den stora terrassen utgör ett stort mervärde för denna lokal som erbjuder din personal många sköna stunder. Lokalen har också ett bergsrum som kan nyttjas för lager eller som det kan göras något coolt och kreativt med. Ingen hyra debiteras för den större delen av detta utrymme. Lokalen är ca 480 kvm men det går att koppla ihop lokalen med den intilliggande lokalen som är ca 114 kvm. Bredband: Fiber finns anslutet till fastigheten.

Omgivning

Läget är så centralt du kan komma i Sundbyberg med utmärkta kommunikationer samt omgivningar som utgör en mix av bostäder och ett rikt utbud av kommersiell service, butiker och restauranger. Inom kort gångavstånd når du Bällstaån och Marabouparken med grönska och möjlighet till utomhusträning.

Parkering

Garage finns i huset och Du parkerar enkelt längs med gatorna i närheten av fastigheten enligt stadens tariff. Parkmans parkeringsgarage finns ett stenkast bort på Vasagatan 2.

Service

I huset finns bland annat ett trevligt bageri, Lidl samt Kjell och Comany. I direkt närhet finns Apotek, ett 100-tal affärer och butiker, ett stort utbud av restauranger, caféer (Expresso House i huskroppen), mataffärer, hotell, bibliotek och all tänkbar service du kan behöva för att underlätta din vardag.

Lokal på Landsvägen 47, 172 65 Sundbyberg

Kommunikation

Sundbybergs Centrum är näst efter T-centralen Stockholms kollektivtrafiks bästa knutpunkt. Precis utanför porten passerar tvärbanan samt flertalet busslinjer och flygbussar, det är ett stenkast till stationshuset med tunnelbana, pendeltåg, vissa fjärrtåg och även regionaltågen mot Västerås. Fastigheten är även lättillgänglig för bilburna då du snabbt når E4:an via påfart från Frösundaleden samt E18 via påfart från Rissneleden. Detta är även ett bra strategiskt läge för företag med många internationella besökare med närheten till båda Arlanda och Bromma flygplats. Det tar inte mer än en kvart med tunnelbanan in till Stockholms Central.

Övrigt

Hyresvärden har fri prövningsrätt vad gäller val av hyresgäst och verksamhet. Vänligen respektera att all kontakt och visningar sker via mäklaren enligt den nuvarande hyresvärdens önskemål. Här fungerar det med en omomsad verksamhet!

Tilläggsuppgifter

- ✓ Delbar
- ✓ Hiss
- ✓ Skyltläge

Tillträde

Tillträde kan ske omgående eller enligt överenskommelse.

Byggår

1954

Renoveringsår

1959

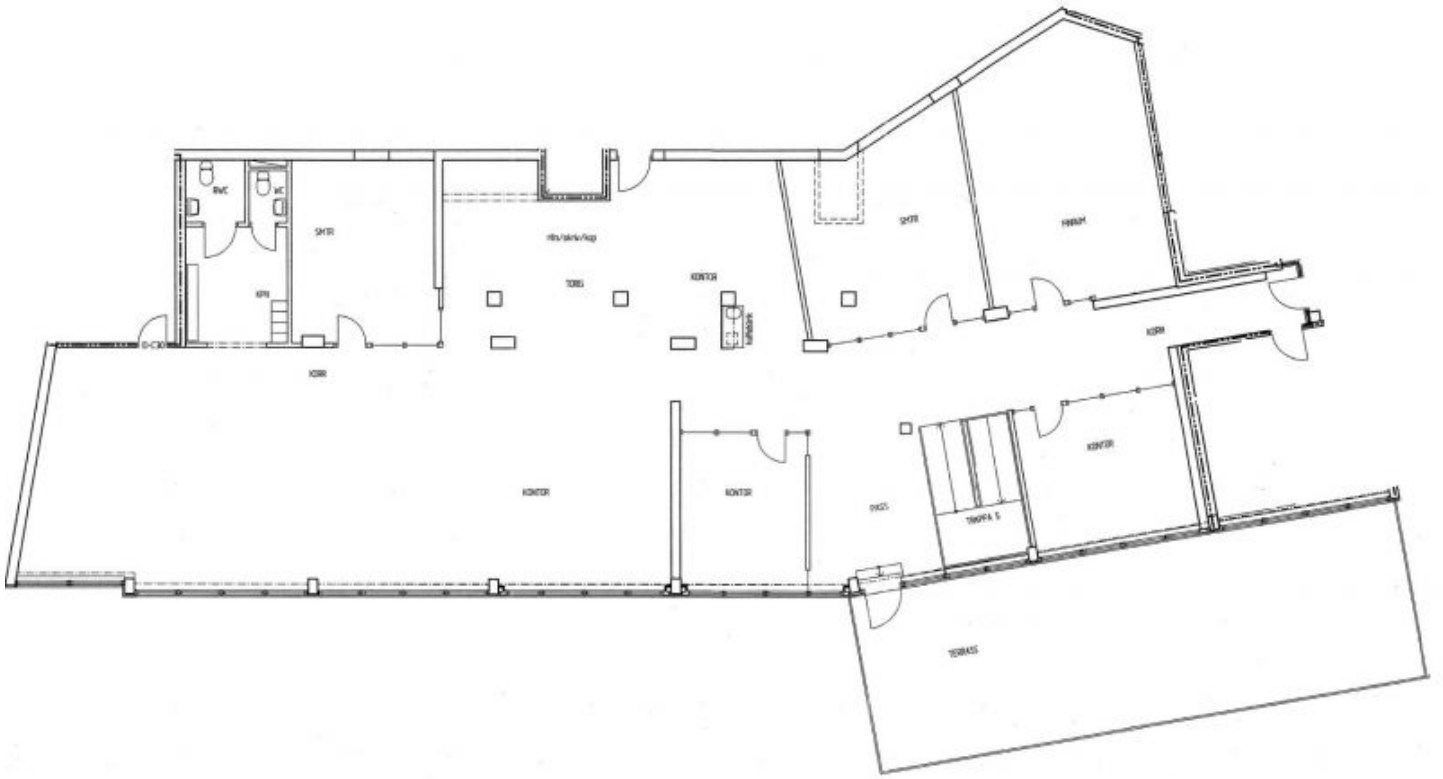
Våning

3

Lokal på Landsvägen 47, 172 65 Sundbyberg



Lokal på Landsvägen 47, 172 65 Sundbyberg



Lokal på Landsvägen 47, 172 65 Sundbyberg

