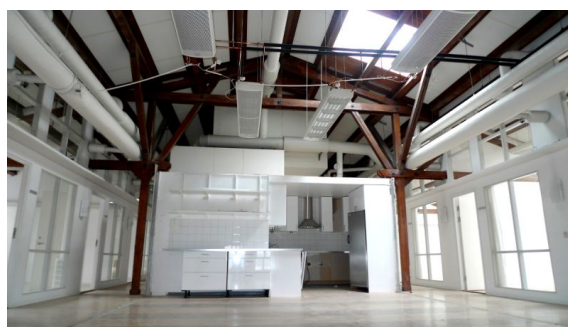


## Lokal på Frihamnsgatan 21, 115 56 Stockholm



### Uthyres

Unikt industriellt kontor i kreativ, historisk miljö med goda anpassningsmöjligheter i Magasin 2, Frihamnen! Exceptionellt hög takhöjd (ca 4,5 m), havsutsikt och synliga takbjälkar!

### Lokaltyp

Kontorslokaler	1350 m <sup>2</sup>
Totalyta	1350 m <sup>2</sup>

### Fastigheten

Byggnadsår: 1921. Byggnaden är ritad av Åke Tengelin och uppfördes 1919-1921. Arkitekturen representerar 1920-talets industriella klassicism med en fin känsla för kvalitet och estetik. Ursprungligen användes Magasin 2 för att lagra tullfritt gods som anlände till Frihamnen med fartyg. Det finns även personhissar samt lasthiss upp till lokalen.

### Läge

Lokalen ligger på tredje våningen högst upp i byggnaden. Den har sjöutsikt, synliga takbjälkar och en trendig industrikaraktär. Här finns stora möjligheter att sätta sin egen prägel på lokalen. Här kan



### Annonsör

#### Lokal Direkt AB

tel. 0733-24 35 23

[hanna@lokaldirekt.se](mailto:hanna@lokaldirekt.se)

<http://www.lokaldirekt.se>



## Lokal på Frihamnsgatan 21, 115 56 Stockholm

---

hyresgästen förverkliga sin kontorsdröm. Lokalen har idag en mix av öppet kontorslandskap samt kontorsrum. Det är dock fullt möjligt att öppna upp lokalen mer i fall att en öppnare planlösning önskas. En sådan förändring av planlösningen kommer att ta fram lokalens härliga industriella karaktär än mer. Lokalen kommer att anpassas i samband i samråd med den tillträdande hyresgästen vilket innebär en unik möjlighet att påverka kontorets utformning både vad gäller planlösning och materialval. Det finns även visionsbilder av lokalen att tillgå för den som är intresserad. Lokalen har mycket god lastaccess då lasthiss (för max 1700 kg) går från fastighetens lastkaj rakt upp i lokalen. Bredband: Stokab finns anslutet till fastigheten vilket gör det möjligt att använda fiberoptiskt nätverk samt välja bredbandsleverantör.

### Omgivning

---

Anrik hamnmiljö med havsutsikt. Frihamnen är en levande hamn med ett helt unikt läge innanför tullarna direkt vid vattnet. Traditionellt har området varit nästan uteslutande en plats för sjöfart, men har på senare år ändrat prägel i takt med att staden växer. Idag finns ett stort antal kreativa verksamheter i Frihamnen, bland annat mediebolag, företag inom möbel- och klädesdesign, museiverksamhet samt konstnärlig verksamhet och konsthall. Den nya framväxande stadsdelen i Värtahamnen är en del av innerstaden med bostäder, butiker och kommunal service. Stadsdelen lockar dem som vill vara en del av Stockholms tillväxt med öppenhet, citypuls, vatten, kryssningsfartyg i kombination med en spännande historia. Stadens mål är att detta skall bli Stockholms mest attraktiva stadsdel. Företag i närheten: SDK Shipping, Jarowskij, Ljus & Bild Media, Peak Performance, Annorlunda, Sthlm Brewing, Sellpy, Autoropa, Zodiak, Stockholms Konsthall, Auktionsverket, Kostymförrådet

### Parkering

---

Garage finns i grannbyggnaden med lediga platser att hyra. Det är även relativt lätt att parkera på intilliggande gator enligt stadens tariff.

### Service

---

Många restauranger i närområde samt populära Stockholm Brewing

### Lokal på Frihamnsgatan 21, 115 56 Stockholm

---

co (bar och restaurang) i huset. I området finns även PDL Center som är en av Sveriges största padelanläggning med 22 banor.

#### Kommunikation

---

T-bana Gärdet Busslinjer: Linje 1, 76 och 72 Bil: Norra länken mot E18 och E4 Båt: Båttlinje 80 mot Frihamnen, Nacka, Lidingö och Nybroplan. Det är även promenad- och cykelavstånd in till Stockholms innerstad.

#### Tilläggsuppgifter

- ✓ Hiss
- ✓ Lastkaj

#### Tillträde

---

Omgående eller enligt överenskommelse.

#### Byggår

---

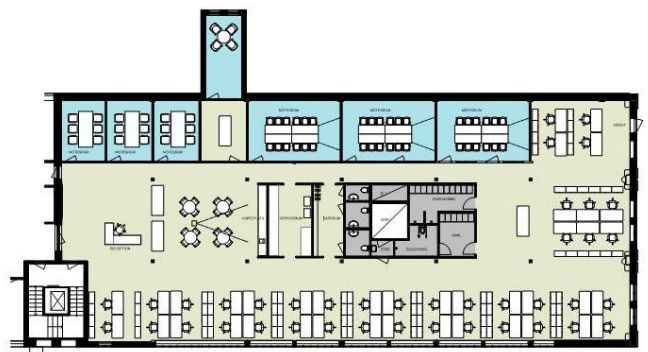
1921

#### Våning

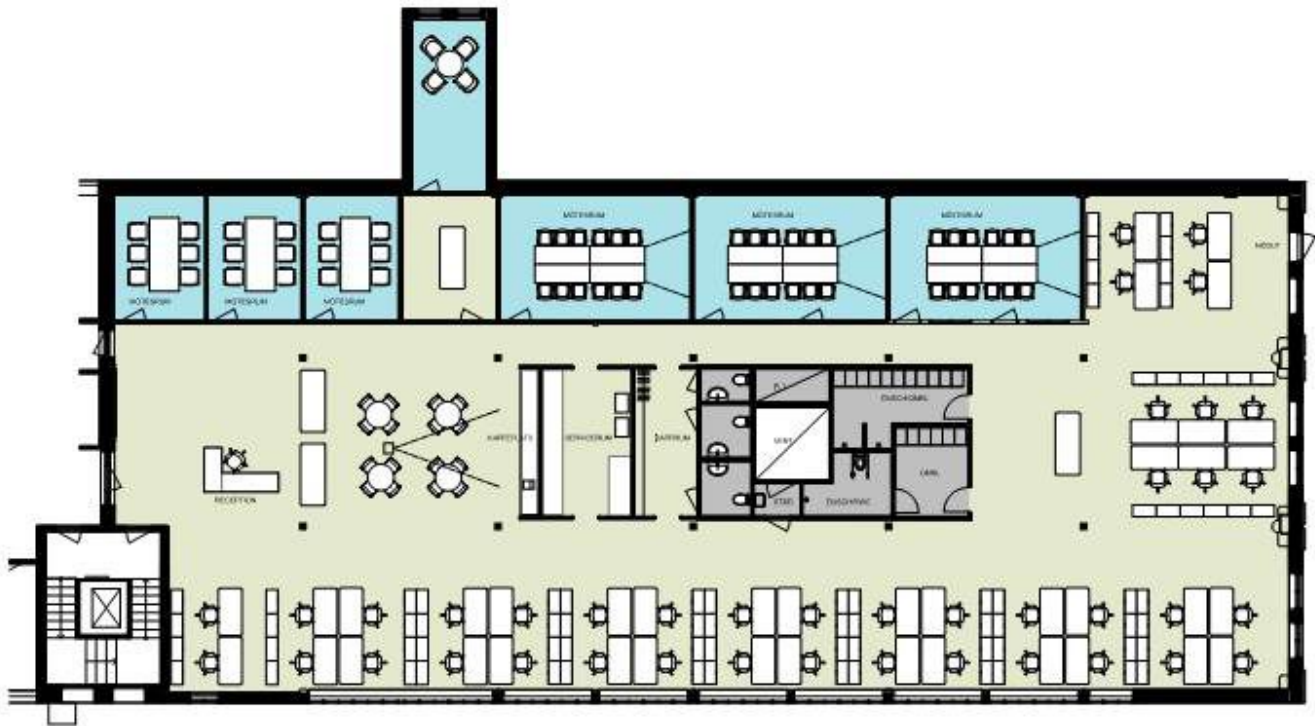
---

3

**Lokal på Frihamnsgatan 21, 115 56 Stockholm**



Lokal på Frihamngatan 21, 115 56 Stockholm



## Lokal på Frihamngatan 21, 115 56 Stockholm

