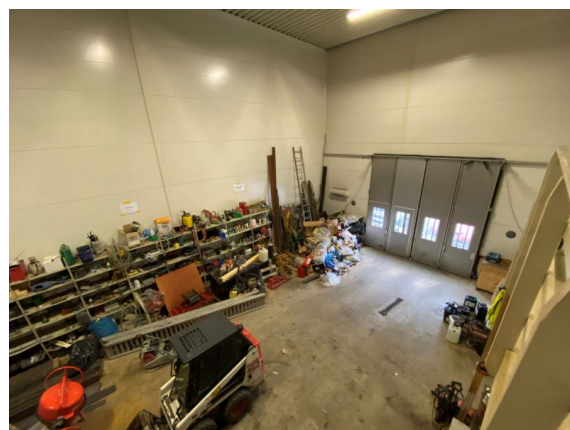


Lokal på Moränvägen 13, 186 40 Vallentuna



Uthyres

Eftertraktad lagerlokal med tillhörande kontor och personalutrymmen i Okvista.

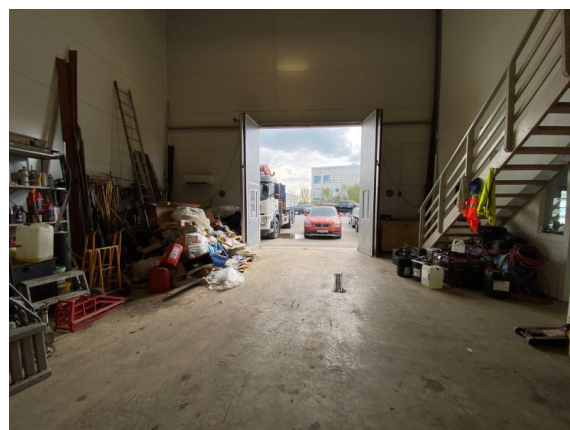
Lokaltyp

Kontorslokaler	125 m ²
Lagerlokaler	125 m ²
Övriga lokaler	50 m ²
Totalyta	300 m ²

MÅnadshyra:

29 650

I hyran ingår: vatten, fastighetsskatt



Annonsör

Lokal Direkt AB

tel. 0720-39 23 01

kristian@lokaldirekt.se

<http://www.lokaldirekt.se>



Lokal på Moränvägen 13, 186 40 Vallentuna

Fastigheten

Byggnaden uppfördes 2007. Fiber finns indraget i byggnaden. Uppvärmning genom luft/luftvärmepump. Skylt kan sättas upp mot Arningeleden.

Läge

Praktiskt höglager-, och verkstadslokal om ca 125 m² på bottenvåningen med tillhörande utrymme bredvid med penty som innefattar separat entré samt fönsterparti mot gården och yta om ca 50 m². Entresol med kontor och konferensrum om ca 125 m² en trappa upp ovanför pentryt. Hallen har upp till ca 8,5 meter i takhöjd med möjlighet att ställa upp pallställage samt vikport om ca 4x4 meter för enkel in- och urlastning. Golvränna finns och är inkopplad till husets gemensamma oljeavskiljare. Utrymmet bredvid har idag trinett, toalett med dusch samt öppen yta för tex matrum eller kanske som plocklager. En trappa upp ovanför pentryt finns entresol som går över grannlokalen och är lika stor som stora hallen och kan nyttjas till större konferensrum och ytterligare kontor som nuvarande hyresgäst har disponerat ytan!

Omgivning

Väletablerad industriområde med både stora och små företag som valt att etablera sig i populära Okvista. Bland närmaste grannar finns Ricond AB, Atlantis AB, Escowa AB, Däckia Vallentuna, Besikta bilprovning, Dekra bilbesiktning, YRC Rental, Arriva och lite längre bort hittar man Jurk, Lujabetong, OPUS Bilprovning, m.fl.

Parkering

Upp till fem p-platser utanför lokalen ingår, fler platser kan hyras efter överenskommelse mittemot inom fastighetens gränser. Kostnad ca 200 kr/p-plats.

Service

Vallentuna Centrum som ligger endast ca 2 km bort har all tänkbar service.

Kommunikation

Med bil tar man sig till E18 på ca 10 minuter antingen genom Arninge (väg 264, Arningeleden) eller Karby (väg 268,

Lokal på Moränvägen 13, 186 40 Vallentuna

Vallentunavägen). Till E4 på ca 15 minuter tar man sig igenom Upplands-Väsby (väg 268) eller Sollentuna (väg 265, Häggviksleden/norrortsleden). Buss 665 stannar ca 5 minuter bort på Moränvägens hållplats som trafikerar mellan Kårsta och Vallentuna station där roslagsbanan tar en vidare till Stockholms Östra på ca 30 minuter.

Hyresgäster

Bland närmaste grannar finns Ricond AB, Atlantis AB, Escowa AB, Däckia Vallentuna, Besikta bilprovning, Dekra bilbesiktning, YRC Rental, Arriva och lite längre bort hittar man Jurk, Lujabetong, OPUS Bilprovning, m.fl.

Övrigt

Hyresvärden undanber verksamhet inom bilverkstad och rekond.

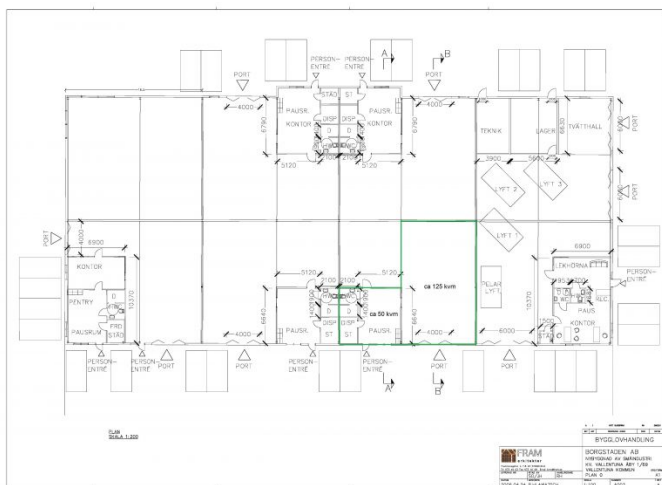
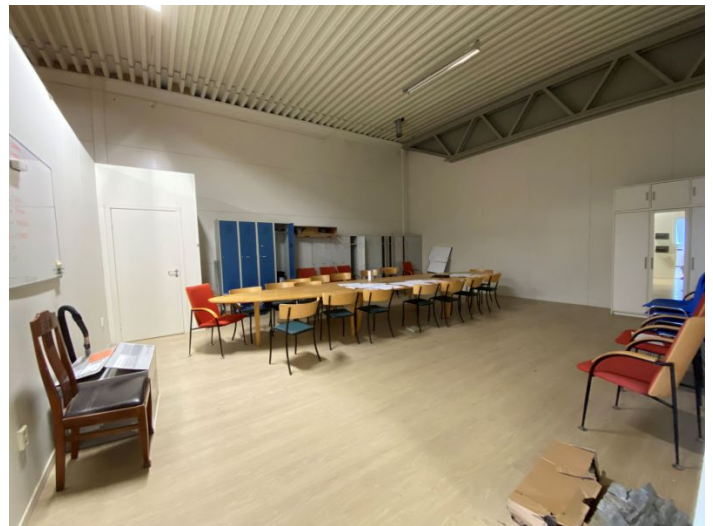
Tillträde

2022-03-01

Byggår

2007

Lokal på Moränvägen 13, 186 40 Vallentuna



Lokal på Moränvägen 13, 186 40 Vallentuna

