

## Lokal på Vanadisvägen 21, 113 46 Stockholm



### Uthyres

Kontor i markplan med goda lastmöjligheter och utmärkt skyltläge!  
Lager finns att hyra intill hissen på garageplanet. Förmånlig hyresnivå!

### Lokaltyp

Kontorslokaler	168 m <sup>2</sup>
Lagerlokaler	50 m <sup>2</sup>
Totalyta	168 m <sup>2</sup>

### MÅnadshyra:

Kontakta lokalförmedlaren för mer info.



### Annonsör

#### Lokal Direkt AB

tel. 0733-24 35 23

[hanna@lokaldirekt.se](mailto:hanna@lokaldirekt.se)

<http://www.lokaldirekt.se>

## Lokal på Vanadisvägen 21, 113 46 Stockholm

---

### Fastigheten

---

Byggnaden uppfördes år 1971.

### Läge

---

Lokalen har en öppen planlösning. Här finns även ett rymligt mötesrum, två wc samt pentry med matplats. Det finns även en bra yta för kopiator och skrivare eller ett par extra arbetsplatser här går också bra. Det finns möjlighet att ta upp en dörr i mötesrummet direkt ut mot trapphuset vilket skulle förbättra lastmöjligheterna in till lokalen ifall den blivande hyresgästen har behov av att frekvent kunna skicka och ta emot leveranser. Lokalen kan hyras i befintligt skick till förmånlig hyra men hyresvärden är även öppen för att anpassa lokalen till en modernare standard om så önskas. Ytskikten utgörs av ett laminatgolv, mörkgrå klinker vid entrén, målade väggar samt akustikplattor i tak. Ventilation: Mekanisk till och frånluft. Bredband: Stokab finns anslutet till fastigheten för bredband via fiber. Tidigare hyresgäst har haft bredband via Tele2 (före detta ComHem). Skyltläge: Lokalen har ett mycket bra skyltläge ut mot Vanadisvägen och det finns möjlighet till en större skylt på husfasaden (dock kommer troligen nytt skyltlov att erfordras). Lager: Det finns även ett lager om ca 50 m<sup>2</sup> att hyra på plan -2 som nås via hissen strax utanför kontoret. Takhöjden här är ca 2.20 (ej exakt utmätt) och lagret är beläget i nära anslutning till hissen som ligger i nära anslutning till lokalens entré. Passande verksamheter kan förslagsvis vara alla typer av kontorsverksamheter, showroom samt postorderföretag som behöver kontor samt ett mindre lager.

### Omgivning

---

Enkehusparken beläget alldeles intill fastigheten samt gångavstånd till Sankt Eriks Parken, Observatorielunden samt Vanadislunden med Vanadisbadet.

### Parkering

---

Det finns garage i huset och det är möjligt att hyra två platser utomhus strax utanför huvudentrén. Annars gäller parkering på kringliggande gator enligt stadens tariff. Cykelparkering med cykelställ på fastigheten samt cykelgarage med plats för omkring 350 st cyklar vid Odenplan.

### Lokal på Vanadisvägen 21, 113 46 Stockholm

---

#### Service

---

Vid Odenplan finns all tänkbar service så som caféer, restauranger, Ahléns, butiker etc. På Norrtullsgatan 13 i närheten ligger Coop forum som har öppet till 21.00 alla dagar.

#### Kommunikation

---

Inom några minuters promenadavstånd (ca 400 m) har man Odenplan där både pendeltåg, tunnelbana och flertalet busslinjer går ifrån. Inte långt från porten stannar busslinje 2.

#### Övrigt

---

Lokalen är tillgänglig för rullstolsbundna. Fastighetsägaren har fri prövningsrätt.

#### Tilläggsuppgifter

- ✓ Hiss
- ✓ Skyltläge
- ✓ Gatunivå

#### Tillträde

---

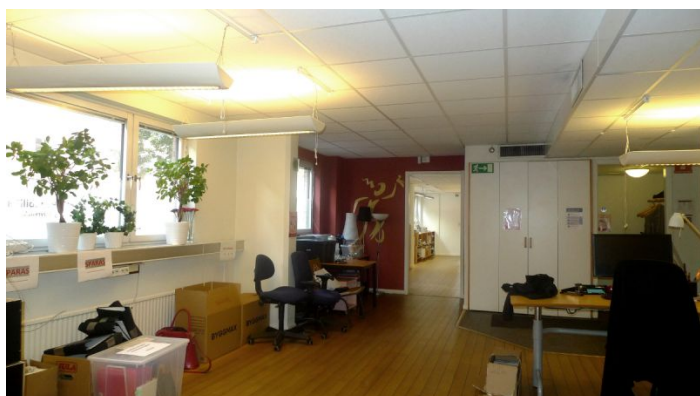
Tillträde kan ske omgående eller enligt överenskommelse.

#### Byggår

---

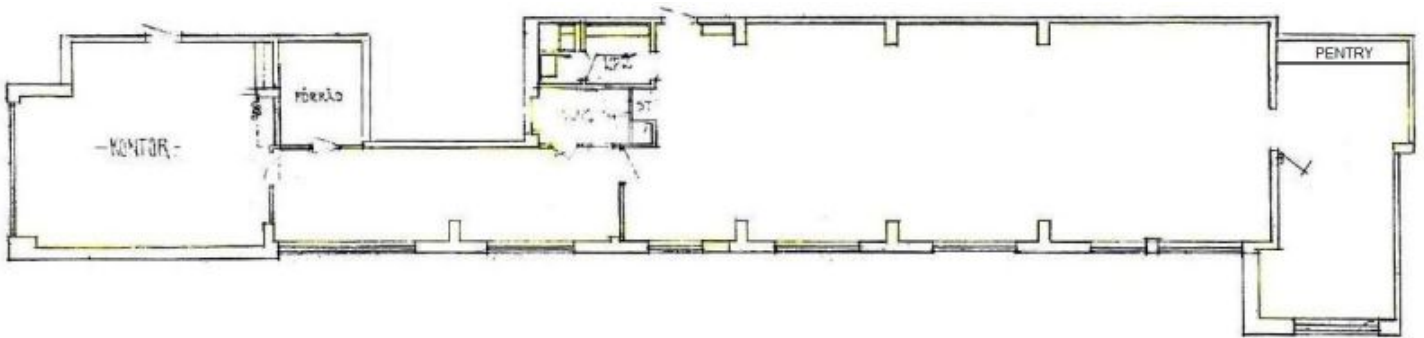
1971

**Lokal på Vanadisvägen 21, 113 46 Stockholm**



## Lokal på Vanadisvägen 21, 113 46 Stockholm

---



Lokal på Vanadisvägen 21, 113 46 Stockholm

---

