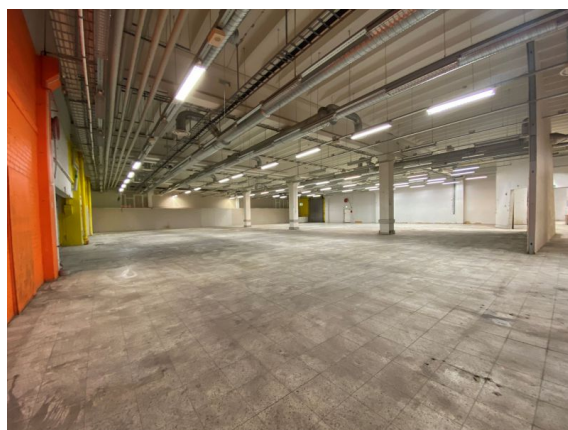
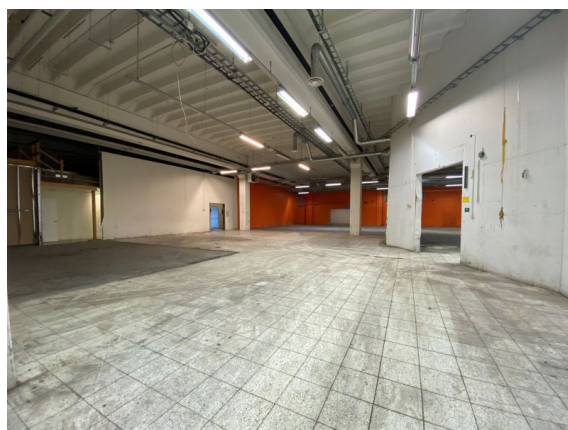
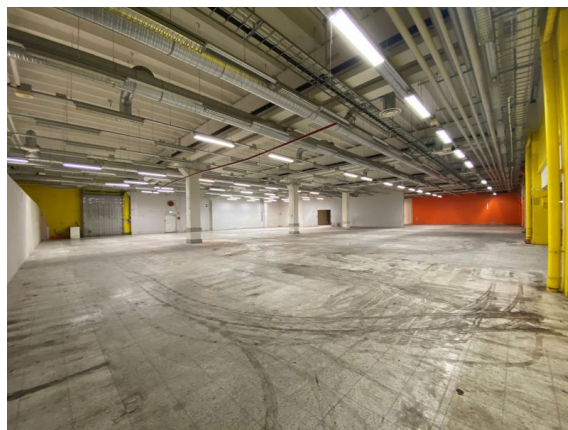


## Lokal på Masugnsvägen 28, 168 67 Bromma



### Uthyres

Lagerlokal med centralt läge och förmånlig hyresnivå i Bromma.

### Lokaltyp

Lagerlokaler	2500 m <sup>2</sup>
Totalyta	2500 m <sup>2</sup>

### Annonsör

**Lokal Direkt AB**

tel. 0720-39 23 01

kristian@lokaldirekt.se

<http://www.lokaldirekt.se>



## Lokal på Masugnsvägen 28, 168 67 Bromma

---

### Fastigheten

---

Byggnaden är ombyggt 1977 och lokalen anpassad för både livsmedelsbutik och lager/logistik under senaste årtionden.

### Läge

---

Öppen lokal med utmärkt läge i Johannesfred mellan Mariehäll och Ulvsunda i Bromma. Portar finns in i lokalen från tre väderstreck och lastkaj kan kombineras med markportar så att alla in- och utleveranser sker smidigt. Takhöjd från ca 4 - 4,5 meter och upp till ca 6,4 meter i vissa delar. Exempel på portstorlek på markport är ca 3 meter i bredd och ca 4 meter i höjd. Exempel på port vid lastkaj är på ca 1,8 meter i bredd och ca 2,7 meter i höjd. Betonggolv som är delvis belagd med klinkers. Omklädningsrum, pentry samt kontor finns i anslutning till lokalen.

### Omgivning

---

Lokalen ligger mitt i klustret av lager- och logistiklokaler där transporter till centrala Stockholm och närförorter sker smidigt.

### Parkering

---

Gott om parkering samt uppställning utanför lokalen och rangering sker lätt på ytorna utanför där man kan köra in från både Masugnsvägen och Gjuterivägen/Smältvägen.

### Service

---

Med Bromma Blocks i närheten så hittar man all service som kan önskas.

### Kommunikation

---

Utmärkta kommunikationer med bil och lastbil/långtradare Lokalen är belägen nära väg 279 som kopplar E18 och E20/E4 på ett smidigt sätt så att transporter kan ske till hela västerort och även till södra och norra delarna av stor Stockholm. Busshållplats finns vid Ulvsundavägen samt Smältvägen. Tvärbanan når man via Bromma Blocks spårvagnshållplats

### Hyresgäster

---

Företag i närheten: Euromaster Bromma, Svea Bil AB, Candyhouse, Excluzive, Dahl Sverige AB, Instabox, Inerog AB, Mathem m.fl.

### Lokal på Masugnsvägen 28, 168 67 Bromma

---

#### Övrigt

Kontraktbeskr.: Avtalstid erbjuds fram till 2023-06-30 i skrivande stund alternativt med 9 månaders löpande uppsägningstid vilket även avtalet till ovan slutdatum övergår till om man önskar det. Hyrs ut med s.k. rivningskontrakt genom avstående av besittningsskydd

#### Tilläggsuppgifter

- ✓ Lastkaj
- ✓ Gatunivå

#### Tillträde

2021-10-01

#### Byggår

1977

#### Våning

1/2

**Lokal på Masugnsvägen 28, 168 67 Bromma**

