

## Lokal på Hästholmsvägen 32, 131 30 Nacka



### Uthyres

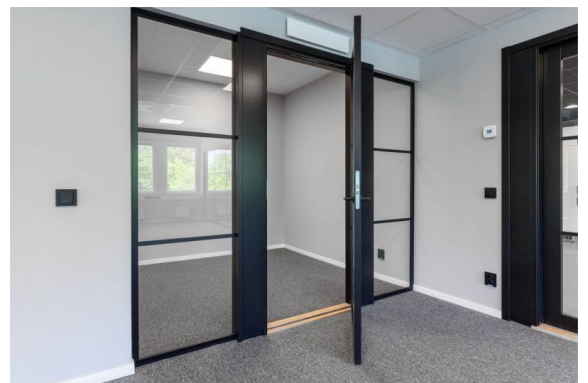
Fint mindre kontor som kommer totalrenoveras under hösten!

### Lokaltyp

Kontorslokaler	83 m <sup>2</sup>
Övriga lokaler	83 m <sup>2</sup>
Totalyta	83 m <sup>2</sup>

### MÅnadshyra:

Kontakta annonsören.



### Annonsör

**Lokal Direkt AB**

tel. 0732-53 46 12

anna@lokaldirekt.se

<http://www.lokaldirekt.se>

## Lokal på Hästholmsvägen 32, 131 30 Nacka

---

### Läge

---

Med ett utmärkt läge med närhet till såväl Södermalm, Sickla, Hammarby Sjöstad är detta ett perfekt läge att etablera sig i precis utanför tullarna. I närområdet kring Danvik Center finns en väl komponerad mix av närhet till Söder-och Östermalm, parkeringsmöjligheter, kommunikationer, restauranger, butiker, verksamheter, grönska och möjligheter till fritidsaktiviteter. **PLANLÖSNING:** Nyrenoverat kontor med öppen planlösning samt ett mötesrum. I dagsläget är lokalen helt stomren men kommer renoveras med helt nya ytskikt såsom golv, målning, undertak samt armaturer, nytt pentry. Färgerna går i ljust beige, grå samt svart. I anslutning till kontoret finns två wc som är i nyrenoverat skick, ytterligare finns även dusch att tillgå. I fastigheten finns gott om service en välbesökt lunchrestaurang, kiosk, gym, naprapater, massage samt vårdcentral. **BEKVÄMLIGHETER:** Besöksparkering, Biltvätt, Fiberanslutning, Garage (varm), Gym Kundparkering, Lasthiss. **VENTILATION:** Mekanisk till- och från luft **MILJÖCERTIFIERING:** BREEAM Den här certifieringen är världens mest använda. Breeam används för befintliga och nybyggda kommersiella byggnader. 2013 kom en svensk version som utgår från svensk lagstiftning, svenska metoder och arbetssätt. Breeam är en heltäckande certifiering med många indikatorer. Här görs bedömningar inom projektledning, energianvändning, inomhusklimat, vattenhushållning, avfallshantering, markanvändning, påverkan på närmiljön, byggmaterial och föroreningar samt byggnadens läge i förhållande till allmänna kommunikationsmedel. Källa: PEAB

### Omgivning

---

I ett utmärkt och trevligt läge med närhet till såväl Södermalm, Sickla, Hammarby Sjöstad är detta ett perfekt läge att etablera sig i precis utanför tull. Ni når även Nybroviken med färjan på endast 20 minuter. I närområdet kring Danvik Center finns en väl komponerad mix av närhet till Söder- och Östermalm, kommunikationer, hotell, restauranger, butiker, verksamheter, grönska och möjligheter till fritidsaktiviteter. Här finner ni det mesta för era anställda och besökande. Företag i närheten: Stockholm Vatten, Calluna, Granitor, Trivec, Tellus Fiber, Nyfosa Fastigheter, SBB, NPM, Deltagruppen, Delray, Technoresolut, Pharmadule, Tovner,

## Lokal på Hästholmsvägen 32, 131 30 Nacka

Spennare, Danvik Rehab & Kiropraktik

### Parkering

I fastigheten finns möjlighet att hyra garageplatser samt invid fastigheten har Aimo Park ett parkeringshus. För besökare finns parkeringsplatser precis invid där möjlighet finns att parkera i 3h mot betalning.

### Service

I fastigheten finns en bra lunchrestaurang med uteservering sommartid som erbjuder lunchbuffé, samt catering, en servicebutik, kiropraktik och sjukgymnastik, gym, boulebana samt vårdcentral. I närområdet finns en väldigt välbesökt sushirestaurang samt vid vattnet ligger Hotell Elite Marina Tower som erbjuder luncher, konferensmöjligheter och spa, du når hotellet via tunneln på endast 5 minuter. Med bil tar du dig snabbt till Hammarby Sjöstad och Sickla Köpvarter som har ett av Stockholms största serviceutbud.

### Kommunikation

Danvik Center är beläget precis intill Värmdövägen, där alla bussar passerar för att snabbt ta sig till slussen och Södermalm eller vidare ut till Värmdö, Saltsjöbaden eller Nacka Centrum. Saltsjöbanan ligger i direkt anslutning till fastighetens gård. På kort promenadavstånd ligger Saltsjöqvarns brygga dit man bekvämt åker till och från bl.a. Nybroplan och Lidingö med Sjövägen. Det är god tillgänglighet med bil och du är snabbt ute på Värmdöleden och Söderledstunneln eller via stadsgårdskajen för vidare färd.

### Tilläggsuppgifter

✓ Hiss

### Tillträde

2023-11-01. Enligt överenskommelse

### Renoveringsår

2023

### Våning

1

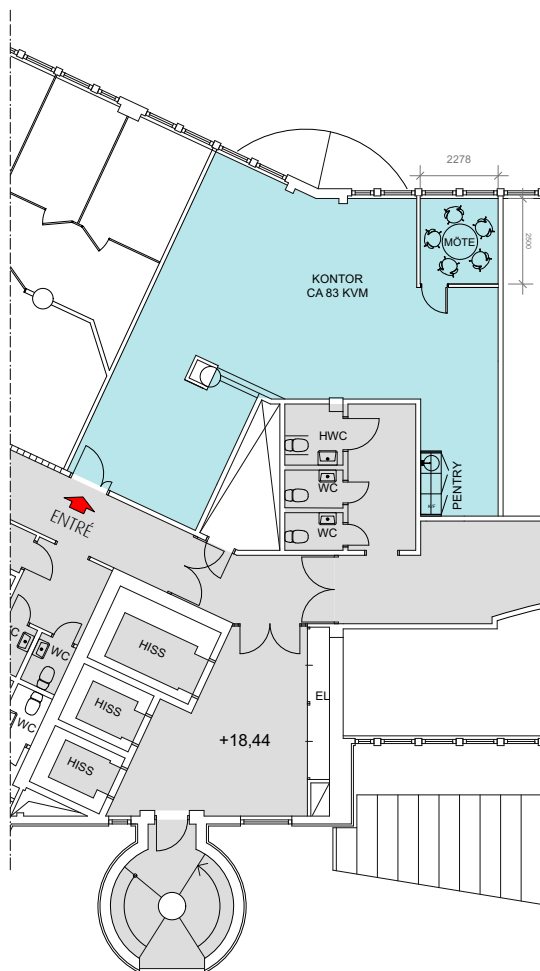


**Lokal på Hästholmsvägen 32, 131 30 Nacka**



## Lokal på Hästholmsvägen 32, 131 30 Nacka

RIKNING OCH MÄTT BASERAS PÅ ETT ORIGINAL. VISS AVVIKELSE KAN DÄRFÖR FÖREKOMMA.



**NYFOSA**

DANVIKCENTER  
HÄSTHOLMSVÄGEN 32  
PLAN 1  
KONTOR

2022-10-07. AJ **nordic.pm**