

## Lokal på Alströmergatan 36, 112 47 Stockholm

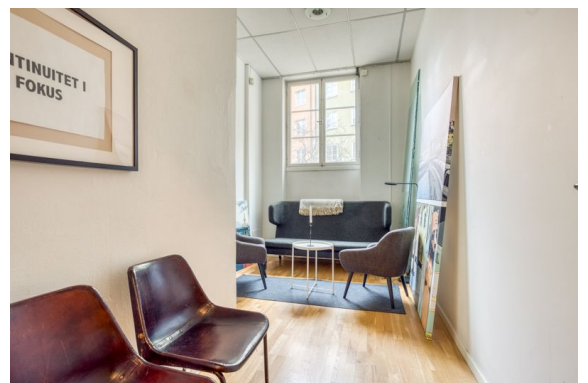


### Uthyres

Attraktivt belägen hörnlokal i entréplan med egen ingång från gatan och stora skyltfönster uthyres! I ett av Kungsholmens bästa lägen erbjudes denna lokal med härlig takhöjd och industrikaraktär utan överlåtelseavgift. Garage finns i huset!

### Lokaltyp

Kontorslokaler	224 m <sup>2</sup>
Butikslokaler	224 m <sup>2</sup>
Utställningslokaler	224 m <sup>2</sup>
Övriga lokaler	224 m <sup>2</sup>
Totalyta	224 m <sup>2</sup>



### Annonsör

#### Lokal Direkt AB

tel. 0733-24 35 23

hanna@lokaldirekt.se

<http://www.lokaldirekt.se>

## Lokal på Alströmergatan 36, 112 47 Stockholm

---

### Fastigheten

---

Huset färdigställdes år 1932. Det finns en innergård som lokalhyresgästen får nyttja samt möjlighet att parkera sin cykel i garaget.

### Läge

---

Goda möjligheter att exponera sin verksamhet, produkter eller ett varumärke för förbipasserande är goda så lokalens skyltfönster vetter ut mot gatan. Lokalen har en rumsindelad planlösning med en bra mix av rum i varierande storlek. När du kliver in genom lokalens entré finns två mindre rum i fil direkt på vänster varav ett med fönster samt direkte till höger en öppen yta som nyttjas som kapprum med avhängning. Därefter finns en öppen, trevlig entréyta med plats för väntande besökare och även för en receptionsdisk. Denna entréyta utgör lokalens hjärta då lokalens övriga rum ansluter till denna yta. Det största rummet med två stora skyltfönster mot gatan rymmer ca 6-8 arbetsplatser. Hörnrummet intill, även det med stora skyltfönster erbjuder plats för ca 6 arbetsplatser och i anslutning till detta finns ytterligare ett arbetsrum med plats för ca fyra arbetsplatser. Här finns även två lite mindre rum som vetter mot gården vilka kan nyttjas som mötesrum alternativt arbetsrum för ca 2 personer vardera. Det finns även ett litet telefonbås samt ett mindre rum för skrivare, kopiering etc. Lokalen har två wc varav en med dusch. En trappa upp ligger det trevliga pentryt med tre fönster och matplats. I denna övre region finns även ett mindre kontorsrum samt den mindre av lokalens två wc. Lokalen har fräscha ytskikt som utgörs av vitmålade väggar och parkettgolv. I taket finns ljudabsorbenter för en behaglig akustik. Lokalen har en generös takhöjd, ca 3,06 M upp till ljudabsorbenterna. Ventilation: Lokalen har ett eget ventilationsaggregat som sattes in för några år sedan vilket försörjer lokalen. Luftflödet anpassat för ca 14-15 personer enligt föreningen. Bredband: Fiber finns indraget till lokalen via Bredbandsbolaget. Den nuvarande hyresgästen har tecknat bredbandsavtal med Sveriges bredbandsleverantör AB. Stokab finns anslutet till fastigheten.

### Omgivning

---

I en lugn och trevlig del av Kungsholmen finns denna attraktiva lokal

## Lokal på Alströmergatan 36, 112 47 Stockholm

belägen. Här finns närhet till avkopplande promenadstråk såväl som butiksgator med ett myllrande folkliv såsom exempelvis Fleminggatan och Sankt Eriksgatan.

### Parkering

I föreningen finns ett garage varav två lediga platser kommer att kunna erbjudas till det företag som hyr denna lokal. En plats kostar ca 1200 kr + moms att hyra i månaden. Parkeringsmöjligheter även på intilliggande gator enligt stadens tariff samt i kringliggande parkeringshus; exempelvis Igeldammsgaraget mitt emot Igeldammsgatan 30 (Stockholm Stads Parkering) där en garageplats kostar ca kr inkl. moms/månad (för närvarande dock kö).

### Service

En mängd restauranger och caféer med olika smakinriktningar finns på nära håll. All service som rimligen kan önskas finns kring Fridhemsplan, exempelvis Västermalmsgallerian, Åhléns, banker, apotek, flertalet mataffärer och träningsmöjligheter.

### Kommunikation

Utmärkt kommunikativt läge med endast ett par minuters gångavstånd till Fridhemsplans t-banestation. Området trafikeras även av en mängd busslinjer, exempelvis 54 (Reimersholme-Hjorthagen), 56 (Hornsberg-Fridhemsplan-Stora Essingen), och stombusslinjerna 1 (Stora Essingen-Frihamnen, 3 (Karolinska sjukhuset-Södersjukhuset) och 4 (Radiohuset-Gullmarsplan). Den bilburna tar sig smidigt ut på Essingeleden och E4/E20.

### Övrigt

Föreningen har fri prövningsrätt vad gäller val av hyresgäst och verksamhet. Vänligen respektera föreningens önskemål om att visningar och all kontakt skall ske via mäklaren.

### Tilläggsuppgifter

- ✓ Skyltläge
- ✓ Gatunivå

### Tillträde

Sker enligt överenskommelse.

### Byggår

1932



**Lokal på Alströmergatan 36, 112 47 Stockholm**



## Lokal på Alströmergatan 36, 112 47 Stockholm

