

## Lokal på Ringvägen 60, 118 61 Stockholm



### Uthyres

Attraktivt beläget kontor på Södermalm uthyres! Goda möjligheter att kunna ta emot och skicka leveranser via husets bakre entré samt utmärkta kommunikationer!

### Lokaltyp

Kontorslokaler	62 m <sup>2</sup>
Utställningslokaler	62 m <sup>2</sup>
Övriga lokaler	62 m <sup>2</sup>
Totalyta	62 m <sup>2</sup>

### MÅnadshyra:

Kontakta lokalförmedlaren för mer info.

### Annonsör

#### Lokal Direkt AB

tel. 0733-24 35 23

hanna@lokaldirekt.se

<http://www.lokaldirekt.se>

## Lokal på Ringvägen 60, 118 61 Stockholm

---

### Fastigheten

---

Huset färdigställdes år 1944.

### Läge

---

När du stiger in i lokalen möts du av en öppen välkomnande entré med plats för soffa och väntande besökare samt en liten reception om så önskas. Kontorsytan fördelas på ett kontorsrum för en person samt ett öppet kontorslandskap med plats för ca 3 arbetsplatser. Lokalen är lämplig för ca 4 personer. I det välutrustade pentryt finns matplats för ca 4 personer. Utanför wc finns plats för förvaring. Ytskikt: Lokalen har laminatgolv samt målade väggar. Säkerhet: Nuvarande hyresgäst kan lämna kvar larmet som kan kopplas till Securitas bevakning. Samtliga fönster är försedda med galler. Bredband: Stokab är anslutet till huset vilket gör det möjligt att välja bredbandsleverantör. Fiber finns indraget i lokalen via Ownit.

### Omgivning

---

Kort gångavstånd till Tantolundens trivsamma grönområden samt Zinkensdamms IP några minuter bort.

### Parkering

---

Parkering på de intilliggande gatorna enligt stadens tariff samt i de kringliggande allmänna parkeringsgaragen.

### Service

---

I närområdet finns ett rikt utbud av trevliga lunchrestauranger. Det är gångavstånd till gångavstånd till all tänkbar service vid Mariatorget, Medborgarplatsen och Skanstull med Ringens Köpcentrum.

### Kommunikation

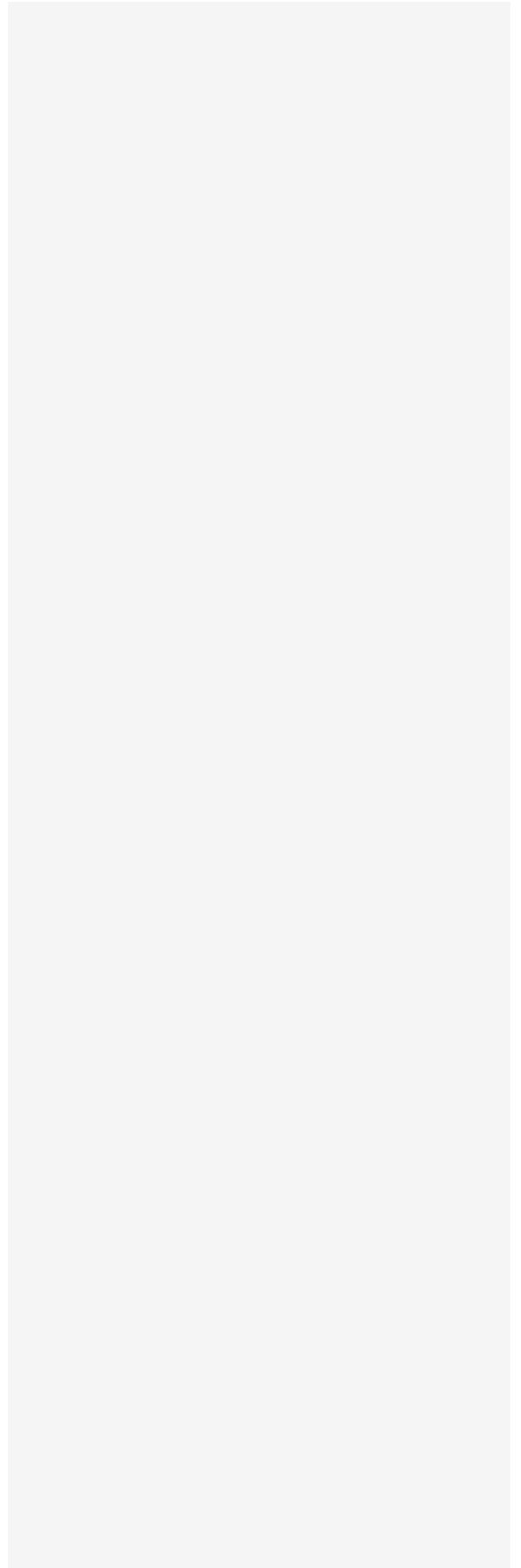
---

Kort gångavstånd till Södra Stations pendeltågstation på Rosenlundsgatan samt Rosenlunds busshållplats alldeles utanför porten där stombusslinjerna 3 och 4 passerar samt linje 74. Det är även gångavstånd till T-banestationerna Skanstull där den gröna linjen passerar och Mariatorget som trafikeras av den röda linjen.

### Övrigt

---

Vänligen respektera att all kontakt och visningar skall ske via mäklaren enligt hyresgästens önskemål. Hyresvärden har fri



### Lokal på Ringvägen 60, 118 61 Stockholm

---

prövningsrätt när det gäller val av verksamhet och hyresgäst.

#### **Tillträde**

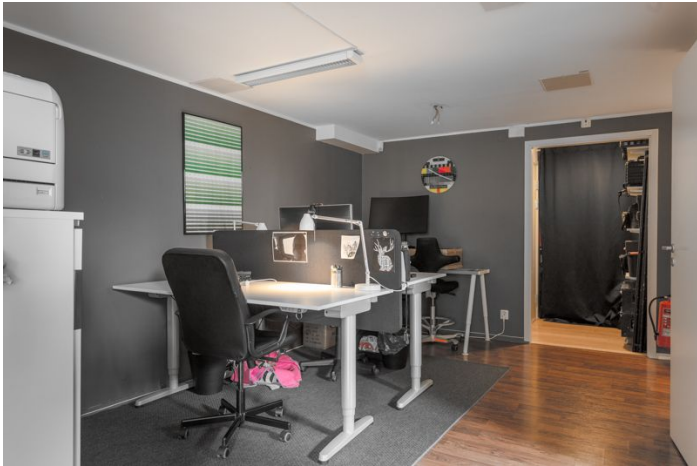
Enligt överenskommelse.

#### **Byggår**

1944



**Lokal på Ringvägen 60, 118 61 Stockholm**



Lokal på Ringvägen 60, 118 61 Stockholm

