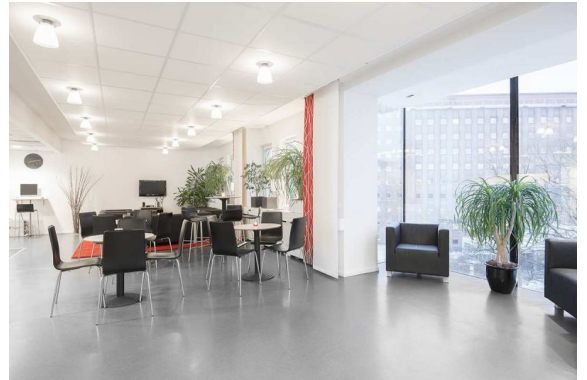


## Lokal på Vretenvägen 13, 171 54 Solna

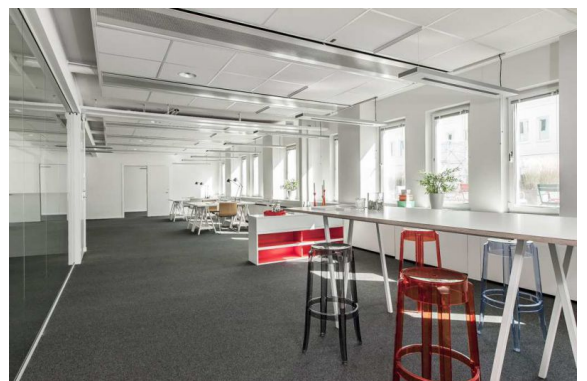


### Uthyres

Ljusa, moderna och yteffektiva kontorslokaler i ett utmärkt kommunikativt läge. Storrumslösningar med bra kyla, ventilation och god standard.

### Lokaltyp

Kontorslokaler	635 m <sup>2</sup>
Totalyta	635 m <sup>2</sup>



### Annonsör

**Humlegården Fastigheter AB**

tel. 0739-16 10 80

anneli.aspe@humlegarden.se

<http://www.humlegarden.se>



### Lokal på Vretenvägen 13, 171 54 Solna

#### Läge

Mycket yteffektiva och moderna lokaler för antingen kontor eller utbildning med bra ljusinsläpp från två väderstreck. Access till trevlig innergård.

#### Omgivning

Bara några minuters gångväg från kontoret hittar du vackra stråk längs vattnet som inbjuder till lunchpromenad och kanske en löptur innan arbetet börjar. Här nere kan du även båtpendla under sommarperioden med elhybridbåten Movitz som går med morgon och eftermiddagstrafik mellan Stockholm City - Solna strand. Humlegården bjuder våra hyresgäster på båtpendlingskort.

#### Parkering

Parkeringsplatser finns att hyra utomhus eller i garage.

#### Service

Utöver den mycket uppskattade lunchrestaurang som ligger i fastigheten finns ett rikt och varierat lunchutbud i närområdet. Upp till omkring 20 talet inom promenadavstånd och fler är på väg. I området finns även Pressbyrå, bageri, bank och frisör. Fräsch och dygnet runt öppet gym finns i området. Övrig service och handel finns i Sundbybergs och Solna Centrum som ligger på behörigt promenadavstånd.

#### Kommunikation

Strategiskt läge med många kommunikationsmöjligheter! Solna strands T-banestation ligger mitt i området och ett flertal busslinjer trafikerar igenom området. Pendeltåg, tvärbanan och Mäljarbanan avgår från Sundbybergs station som nås på tio minuter. Solna strand ligger alldeles intill Huvudstaleden och nära E4:an. Till Stockholms city tar det drygt tio minuter, till Bromma Flygplats ca tre minuter och till Arlanda drygt en halvtimme. Cykel- och promenadvägar leder via Huvudsta in mot Stockholm City.

#### Tilläggsuppgifter

✓ Hiss

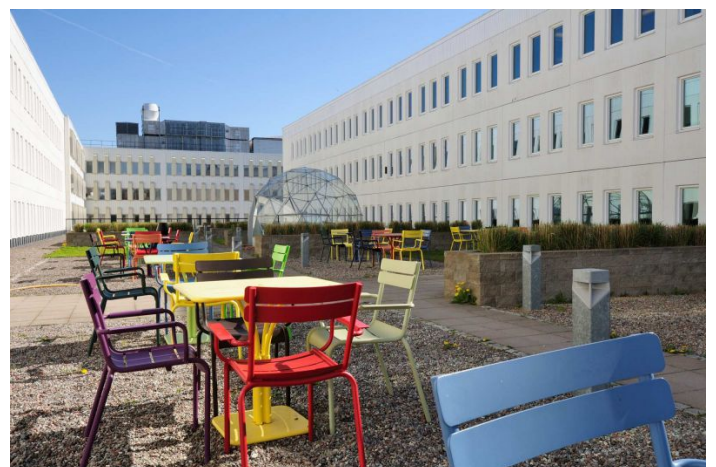
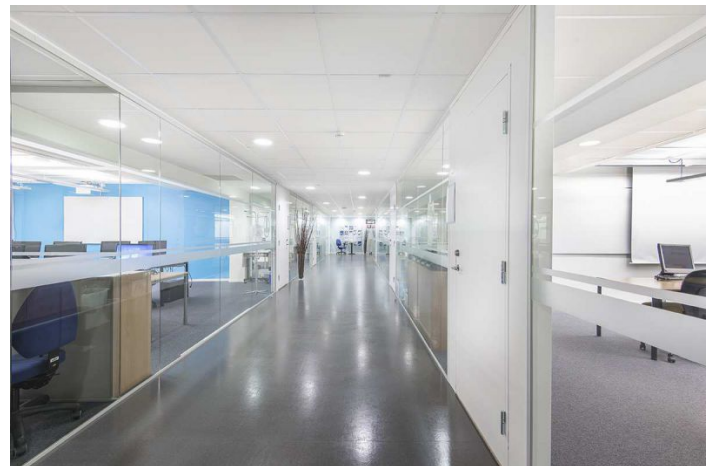
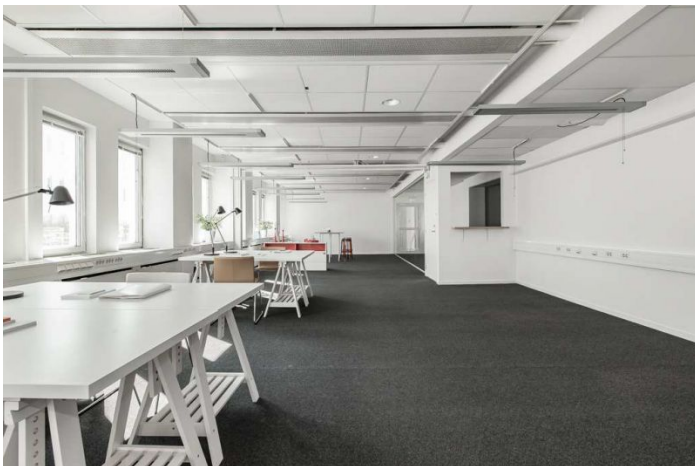
#### Byggår

1970

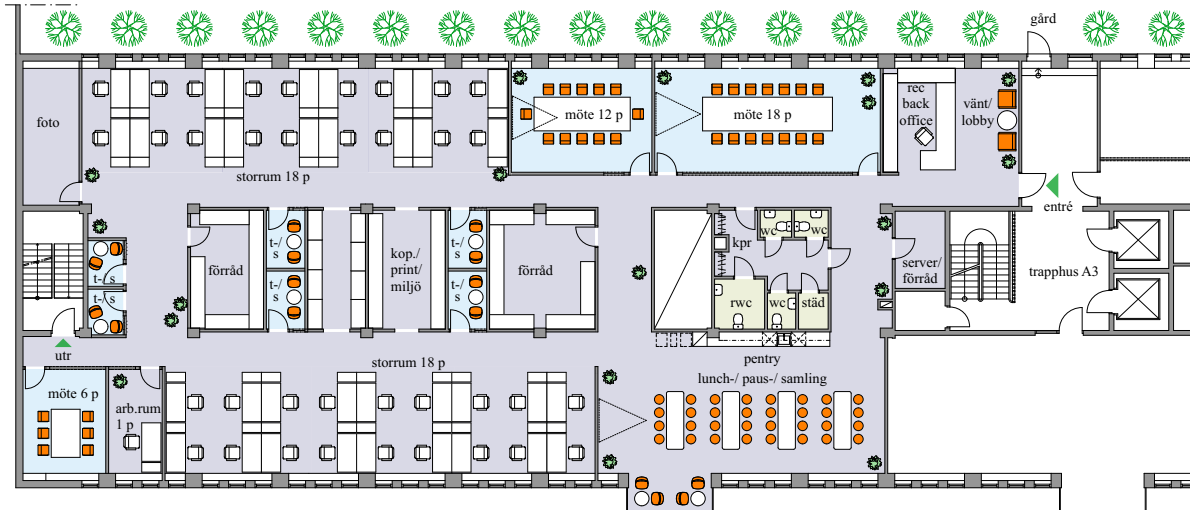
#### Våning

3/5

Lokal på Vretenvägen 13, 171 54 Solna



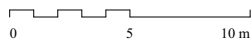
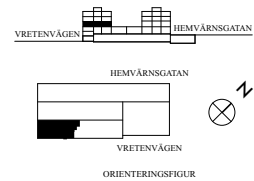
Lokal på Vretenvägen 13, 171 54 Solna



Arbetsplatser:	
- i egna rum	1
- i storum	36
- reception	1
- Summa arbetsplatser	38
Nyckeltal	17,34 kvm/ arbpl.

Mötesrum:	
- tyst-/ samtal 2 p	6
- möte 6 p	1
- möte 12 p	1
- möte 18 p	1
- Summa platser	48

- Övrigt:
- entré samt utrymning
  - väntrum/ lobby
  - reception samt back office
  - pentry samt lunch-/ paus-/ samling
  - rwc samt 3 st wc, städ
  - 1 st kapprum
  - foto
  - kopiering /print/ miljö
  - server/ förråd
  - förråd 2 st



Kv Apelsinen 5, Solna Strand, Vretenvägen 13 • Plan 3 • Lokalpresentation

HUMLEGÅRDEN  
ett fastighetsföretag i Länsförsäkringsgruppen  
2017-05-15 / gwsk arkitekter

Lokal på Vretenvägen 13, 171 54 Solna

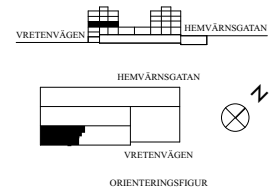
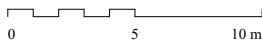


Arbetsplatser:  
- i storrum 13  
- Summa arbetsplatser 13  
Nyckeltal 48 kvm/ arbpl.

Mötesrum:  
- möte 10 p 1

Utbildningsrum:  
- utbildningsrum 6 p 1  
- utbildningsrum 11 p 1  
- utbildningsrum 13 p 5  
- utbildningsrum 17 p 1  
- Summa platser 99

Övrigt:  
- entré samt utrymning  
- pentry/paus  
- rwc samt 3 st wc, städ  
- 1 st kapprum  
- server/ förråd



HUMLEGÅRDEN  
ett fastighetsföretag i Länsförsäkringsgruppen

Kv Apelsinen 5, Solna Strand, Vretenvägen 13 • Plan 3 • Lokalpresentation, befintlig planlösning (bef användning)

2015-12-09 / gwsk arkitekter