

# Lokal på Agavägen 52, 181 70 Lidingö

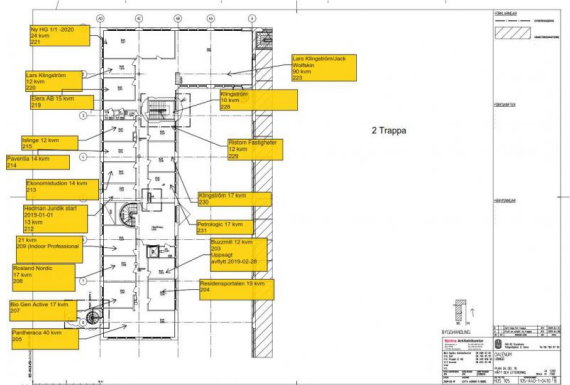
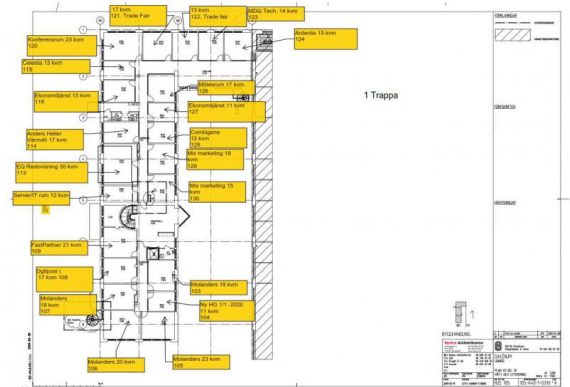


## Uthyres

Kontorsgemenskap med egen entré i tre plan med gemensamma ytor som t.ex pentryn och konferensrum.

## Lokaltyp

Kontorslokaler	12 - 24 m <sup>2</sup>
Kontorshotell	12 - 24 m <sup>2</sup>



## Annonsör

### FastPartner

henrik.johansson@fastpartner.se  
<http://www.fastpartner.se/>





### Lokal på Agavägen 52, 181 70 Lidingö

---

#### Fastigheten

---

Industri- och kontorsbyggnad som ursprungligen uppfördes av AGAs verksamhet. Aga flyttade 1912 sin verksamhet till Lidingö. Grundaren Gustav Dalén, har fått ge namn åt området.

#### Läge

---

I Dalénums kontorshotell finns rum och större lokaler tillgängliga för den som vill etablera sin verksamhet i Lidingös mest expansiva område. På kontorshotellet är vår förhoppning att små företag och entreprenörer ska känna gemenskap. Olika branscher och inriktningar kan finna kreativa samarbeten och utbyten av givande tjänster. Eller bara ha sällskap över en kopp kaffe. Självklart ska varje hyresgäst även kunna arbeta ostört i lugn och ro och hålla privata möten i våra konferensrum. Rumsindelad kontorshotell i två våningsplan. Kontoren har glasväggar ut mot korridorerna. Rum är mellan 10 och 20 kvm.

#### Omgivning

---

På Lidingös södra strand ligger området Dalénum. Dalénum har länge varit basen för Lidingös näringsliv. Den gamla AGA-fabriken med Gustav Daléns historia har blivit ett industrihistoriskt minnesmärke. Lidingö stad vill nu utveckla Dalénum från ett industriområde till en modern och levande stadsdel med bra förutsättningar för attraktiva bostäder i kombination med kommersiell verksamhet. Fastighetsägarnas årliga undersökning i Stockholm om fastighetsföretagarklimatet toppas av Lidingö. De lokala fastighetsägarna är nöjda med näringslivsklimatet och förutsättningarna att bedriva lönsam fastighetsverksamhet. Lidingös företagsklimat rankas även i år högt i Svenskt Näringslivs årliga kommunranking. Kommunens företagsklimat var bland de tio bästa i landet 2009.

#### Service

---

Restaurang Sjövillan slog upp portarna i ny regi och heter numera VILLAN. Lunchrestaurangen är öppen för lunch vardagar kl 11-14. Brunch serveras under helgerna kl 12-17. Cafédelen är öppen mån-sön kl 8-15 Hos Café Flori, i gamla vaktkuren, serveras morgonkaffe med härliga smörgåsar. Även lättare lunch finns. I



### Lokal på Agavägen 52, 181 70 Lidingö

---

området finns möjlighet till träning, här finns SATS med 1350 kvm stor träningsyta. Här finner du de allra senaste tränings- och konditionsmaskinerna samt två grupptränings-salar i en skön och avslappnad miljö bara 200 meter från vattnet. På gångavstånd finns Larsberg med nyöppnade ICA Kvantum, blomsterhandel, Café Vivals samt några småbutiker. På andra sidan Södra Kungsvägen finns Willys stormarknad. I Skärsätra Torg finns Mariannes Saluhall.

#### Kommunikation

---

Inom några hundra meter finns Lidingöbanan som bekvämt tar er in till Stockholm och anslutning till tunnelbana. Spårväg City kommer i framtiden anknyta Lidingöbanan och Dalénum med Nybroplan och Kungsholmen. Båttrafiken som idag förbinder Nybrokajen med Dalénum området utökas på prov till entimmes trafik under hösten 2010. Med bil Södra Kungsvägen mot Gåshaga vid rondellen Läroverksvägen och bron över Södra Kungsvägen.

#### Övrigt

---

Trevligt område

#### Tilläggsuppgifter

✓ Hiss

#### Tillträde

---

Omgående

#### Byggår

---

1908

#### Renoveringsår

---

2005

#### Våning

---

2