

## Lokal på Gårdsfogdevägen 5, 168 67 Bromma

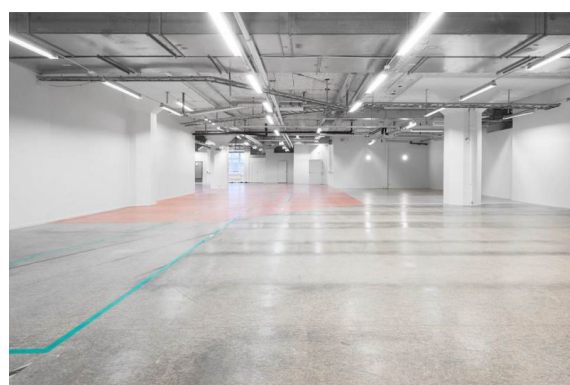


### Uthyres

Bra kombination kontor med lager/butik i markplan med bra entré och egen lastkaj

### Lokaltyp

Kontorslokaler	1000 - 2600 m <sup>2</sup>
Lagerlokaler	1000 - 2000 m <sup>2</sup>
Totalyta	2600 m <sup>2</sup>



### Annonsör

**Shift LokalTeam Ab**

tel. 070-5937165

bertil@shiftlokal.se

<http://www.shiftlokal.se>

## Lokal på Gårdsfogdevägen 5, 168 67 Bromma

---

### Fastigheten

---

Representativt fastighet med både bra kontor och funktionellt lager i markplan. Lokalen är flexibel med möjlighet att anpassa fördelning av kontor respektive lager. Takhöjd 3,4. Finns lastkaj och plats utanför samt gott om parkering.

### Läge

---

Mariehäll nära Bromma Blocks

### Omgivning

---

Bromma Flygplats, Mariehäll, Bromma Blocks, Solvalla, handel, kontor och bostäder

### Parkering

---

Gott om parkering

### Service

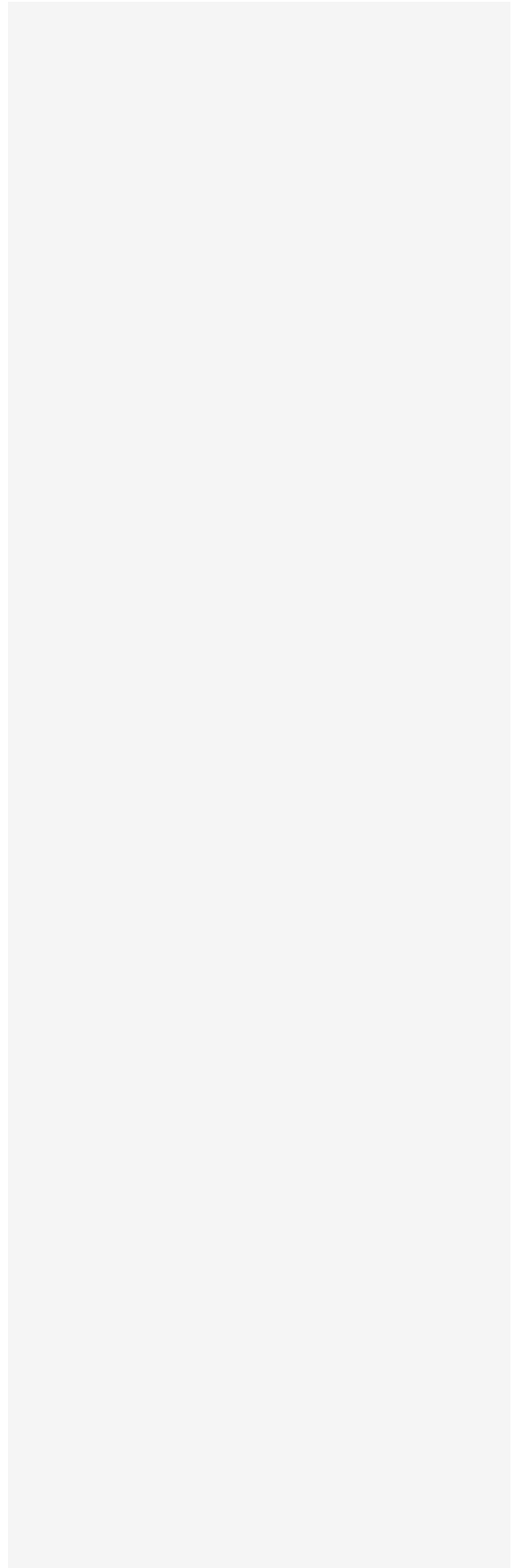
---

Restauranger och café i området, Bromma Blocks med stort utbud restauranger och butiker

### Kommunikation

---

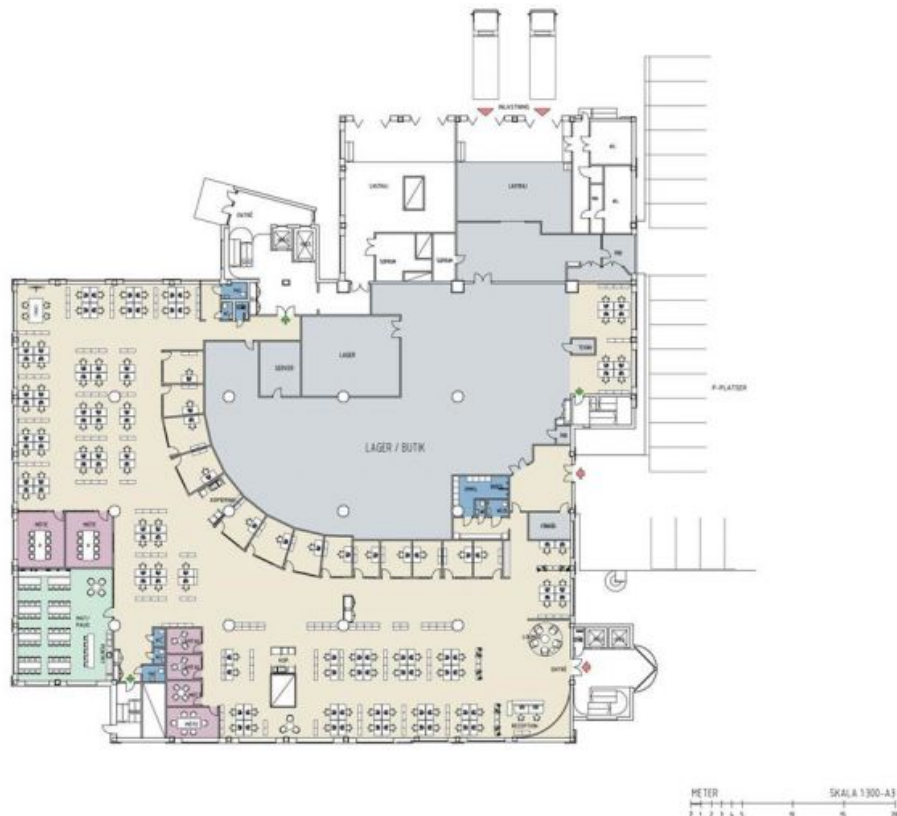
Bussar och tvärbana i området



**Lokal på Gårdsfogdevägen 5, 168 67 Bromma**



Kv. Vallonsmidet 8  
Gårdsfogdevägen 5-7, Mariehäll  
Plan BV  
Ca 2600 kvm, Lager/Kontor



## Lokal på Gårdsfogdevägen 5, 168 67 Bromma



Kv. Vallonsmidet 8  
Gårdsfogdevägen 5-7, Mariehäll  
Plan BV  
Ca 2600 kvm, Lager/Kontor

