

Lokal på Tranebergs strand 35, 167 40 Bromma



Uthyres

Nyrenoverad lokal i markplan med egen ingång och underbar utsikt över Mälarens glittrande vatten! Mysigt geografiskt läge med närhet till badbrygga!

Lokaltyp

Kontorslokaler	57 m ²
Utställningslokaler	57 m ²
Övriga lokaler	57 m ²
Totalyta	57 m ²

Annonsör

Lokal Direkt AB

tel. 0733-24 35 23

hanna@lokaldirekt.se

<http://www.lokaldirekt.se>

Lokal på Tranebergs strand 35, 167 40 Bromma

Fastigheten

Huset stod klart år 1994. I bottenplan finns ett antal mindre lokaler medan övriga fastigheten består av 305 stycken lägenheter. Runt varje port finns utsmyckningar i vit marmor, signerade av den internationellt erkände konstnären Bengt Olsson, bosatt i Paris.

Läge

Lokalens entré och samt ett av fönstren vetter mot Mälaren. I lokalens inre region finns pentry och wc. Lokalen har precis genomgått en omfattande renovering vilken omfattar följande; Väggar och snickerier har att målas om i hela lokalen, målning/byte av undertak och modernisering av belysning. Pentryt har uppdaterats och wc har fått nytt klinkergolv. Lokalen kan passa som kontor eller som showroom, men andra verksamheter kan även tänkas så som viss behandlingsverksamhet. Då lokalen ligger i ett bostadshus bör det vara en lugn och icke störande verksamhet som bedrivs i lokalen.

Omgivning

Tranebergs strand är ett lugnt och mycket attraktivt geografiskt läge intill Mälaren. Närhet till grönområden för rekreation, promenader eller joggingrundor. Företag i närheten i Alvik:: Melanders Group, Moberg Pharma, Combitech, Polar, NTI Cadcenter, MIAB, NCA Facility Service.

Parkering

Under Alviks Torg finns ett parkeringsgarage och det finns även många parkeringsplatser ovan jord invid torget

Service

I Alvik finns all service man kan önska sig. Här finns ett flertal restauranger med olika smakriktningar, caféer, träningsanläggningar, gym och tennishall. Kring Alviks Torg finns i princip all kommersiell service som behövs för att underlätta din vardag, exempelvis bank, apotek, optiker, skomakare, frisör, florist, Pressbyrå samt en stor mataffär. Mitt emot lokalen intill vattnet ligger mysiga restaurangen Sjöpaviljongen, ett perfekt ställe för affärsluncher och representation.

Lokal på Tranebergs strand 35, 167 40 Bromma

Kommunikation

Alvik är en utmärkt kommunikativ knutpunkt. Inom kort promenadavstånd finns Alviks tunnelbanestation, Nockebybanan, tvärbanan samt ett flertal busslinjer som passerar Alviks Torg. Läget är lättillgängligt för bilister som tar sig in till city på endast ca 10 minuter samt endast några minuter till påfarten E4:n. Utöver går också bra att färdas hit med båt och det är nära till Bromma flygplats

Övrigt

KONTRAKTLÄNGD: Långtidskontrakt KONTRAKTTYP: Förstahandskontrakt TILLTRÄDE: Enligt överenskommelse och när renoveringen och eventuellt andra överenskomna lokalanpassningar är klara. PRISINFORMATION: Ingen överlåtelseavgift utgår då man hyr lokalen direkt av hyresvärden! I HYRAN INGÅR: Värme HYRESINFORMATION: Kontakta lokalförmedlaren för mer info. Hyresvärden har fri prövningsrätt vad gäller val av hyresgäst och verksamhet. Vänligen respektera att all kontakt och visningar sker via mäklaren enligt hyresvärdens önskemål.

Tilläggsuppgifter

✓ Gatunivå

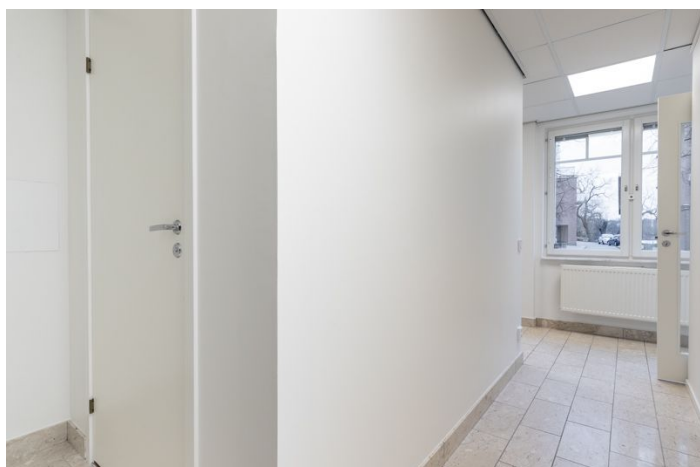
Byggår

1994

Våning

Bv

Lokal på Tranebergs strand 35, 167 40 Bromma



Lokal på Tranebergs strand 35, 167 40 Bromma

